

ANTI-VOL



**SOLTECH**

INCENDIE



**CATALOGUE  
PRODUITS**

**2019**

PROTECTION



# NOUVEAUTÉS

## EXTINCTEUR PPIP & PP2P

- Extincteur à poudre ABC
- Adapté pour les voitures, bateaux ...



## EXTINCTEUR PPE 2KG

- Extincteur à pression permanente 2L eau pulvérisée avec additif ABF
- Adapté pour les feux de cuisine



## LE FOGMAKER



## LA FOGBOX DE BANDIT



## LE SURPRESSEUR



# SOLTECH



INCENDIE



RESPIRATOIRE



PROTECTION



OUTILLAGE



# SOMMAIRE



## PROTECTION INCENDIE

05-13

Extincteurs .....	05
Accessoires .....	06
Alarmes extincteurs .....	06
Signalisation .....	07
Eclairage de sécurité .....	08
Equipements pompes, lances et robinetterie .....	08
Moto Pompes .....	08
Systèmes automatiques .....	09
Equipements EPI .....	12
Véhicules .....	13



## PROTECTION AMIANTE & POUSSIÈRES

14-15

EPI .....	14
EPC .....	15



## ANTI-VOL

18

FOGBOX .....	18
--------------	----

**KOMATSU**

**SODIGAZ**

**LIEBHERR**



**ENERCAL**  
SOCIÉTÉ NOUVELLE-CALÉDONIENNE D'ÉNERGIE

**EEC**  
ENGIE

**COLAS**  
NOUVELLE-CALÉDONIE

**ExxonMobil**

**Caltrac** **CAT**

**DUMEZ GTM**  
CALEDONIE

**Pacific**  
amiante  
Services

**NMC**  
NICKEL MINING COMPANY

**LE MINÉRIEL**  
SOCIÉTÉ D'ÉNERGIE

**VALE**



## EXTINCTEURS

Notre savoir-faire s'appuie sur un outil de production de dernière génération et une organisation de fabrication tournée vers la flexibilité et la qualité.

Une stratégie d'exigence reconnue par de nombreux brevets européens et des certifications d'extincteurs à la norme NF EN 3.

### EAU PULVÉRISÉE AVEC ADDITIF

L'eau pulvérisée avec additif est l'agent extincteur le plus utilisé dans les bureaux, locaux administratifs, scolaires et universitaires, musées, hôpitaux, exploitations rurales etc...

<b>6 litres</b>	E6A15 EV	Extincteur 6 litres	0131030A
<b>9 litres</b>	E9A1 EV	Extincteur 9 litres	0131035A

#### EXTINCTEUR PPE 2KG

- Extincteur à pression permanente 2L eau pulvérisée avec additif ABF
- Adapté pour les feux de cuisine



### POUDRE ABC

La poudre ABC est l'agent extincteur le mieux adapté aux risques industriels, dans la pratique ces types de feux comportent simultanément toutes les catégories de combustibles, solides, liquides et gazeux, éventuellement en présence de courant électrique.

<b>1 kg</b>	PP1P	Pression permanente	0121101A
<b>2 kg</b>	PP2P	Pression permanente	0121102A
<b>6 kg</b>	P6P	Poudre ABC	0121075A
<b>9 kg</b>	P9P	Poudre ABC	0121079A



### CO2

Le CO2 est l'agent extincteur le mieux adapté aux feux en présence d'un conducteur sous tension : transformateurs, centraux téléphoniques, tableaux électriques, ordinateurs, moteurs etc...

<b>2 kg</b>	CO2 2 kg	0141087A
<b>5 kg</b>	CO2 5 kg	0141091A





## ACCESSOIRES

### COFFRETS PROMAX

Les coffrets PROMAX 6 EV et PROMAX 9EV assurent une protection totale et efficace des extincteurs contre toutes les ambiances c'est un produit très technique, de haute qualité industrielle, étanche.

**PROMAX 6 EV :** Dimensions extérieures : 675 x 319 x 250 mm  
Dimensions intérieures : 630 x 250 x 204 mm

**PROMAX 9 EV :** Dimensions extérieures : 825 x 325 x 260 mm  
Dimensions intérieures : 755 x 270 x 200 mm

PROMAX 6 EV	Adapté transport	Extincteur 6 L ou 6 Kg	1073930
PROMAX 9 EV	Modèle à scellé	Extincteur 9 L ou 9 Kg	1073980
PROMAX 9 EV	Modèle à serrure	Extincteur 9 L ou 9 Kg	1073981



### HOUSES EXTINCTEURS

Spécialement étudiées pour la protection des extincteurs, nos housses abriteront vos extincteurs de la saleté, l'humidité et la poussière. En tissu polyester enduit PVC rouge, classé M1 Imputrescible, étanche à l'eau. Très résistant à la déchirure. Bonne résistance aux ambiances agressives, aux intempéries. Variante : existe avec coiffe aux couleurs de l'agent extincteur.

Portatif - Eau / Poudre 6/9 L. et 6/9 kg		1073883
Portatif - Eau 6/9 L.	Coiffe bleue	1074005
Portatif - Poudre 6/9 kg	Coiffe jaune	1074007
Portatif - CO2 2 kg		1073882
Portatif - CO2 2 kg	Coiffe grise	1074009
Roues - Eau / Poudre 50 L. et 50 kg		1073886



## ALARMES EXTINCTEURS

### BOÎTIER ALARME EXTINCTEUR



- Boîtier en polycarbonate anti-choc, de couleur rouge.
- Sirène intégrée, autonome 100 dB - 9 V.
- Câble de contact et manchon de sertissage, longueur 650 mm.
- Le boîtier d'alarme est d'un montage simple et rapide, sans raccordement électrique, il s'adapte à tous types d'extincteurs.
- Livré avec câble de mise hors service et outil de démontage pour la maintenance.

**Dimensions :** 130 x 130 x 45 mm. Poids 280 g.

Boîtier alarme extincteur	avec pile 9 V	1073650
---------------------------	---------------	---------

## ! SIGNALISATION

La signalisation de sécurité et de santé permet d'attirer l'attention sur des objets, situations et activités susceptibles de provoquer des risques et dangers déterminés en minimisant le risque d'accidents. Les panneaux de signalisation peuvent-être installés à l'intérieur et à l'extérieur.

### EXTINGTEURS AVEC CLASSES DE FEUX

Modèle standard - Plaque PVC (150 x 200 mm)

Classe ABC



A UTILISER SUR FEUX DE CLASSE :  
A Solides B Liquides C Gaz

1913115

Classe AB



A UTILISER SUR FEUX DE CLASSE :  
A Solides B Liquides

1913105

Feux électrique



A UTILISER SUR :  
FEUX D'ORIGINE ELECTRIQUE

1913120

### CONSIGNES GÉNÉRALES DE SÉCURITÉ

Consigne de sécurité : Code du travail R4227.37 à 39, ERP MS 47, IGM GH60 et classe O : GH08



### REGISTRES



### DETECTEURS AVERTISSEURS AUTONOMES DE FUMÉE (DAAF)



Egalement adapté pour :

- les caravanes
- les camping-car
- les mobil-home



Choisir un détecteur certifié NF-DAAF garantit la mise en place d'un produit fiable et sûr concourant à la sécurité de toute la famille.

La loi n° 2010-238 du 9 mars 2010 (J.O du 10 mars 2010) et le décret n°2011-36 du 10 janvier 2011 (J.O du 11 janvier 2011) rendent obligatoire l'installation de détecteurs de fumée dans tous les lieux d'habitation.

#### DESCRIPTION :

Le modèle E1105B est un détecteur optique de fumée utilisant le principe de diffusion de la lumière, permettant de répondre rapidement à tous les feux standards,

La conception de sa chambre de détection réduit le nombre d'alertes intempestives liées aux insectes, à la poussière et aux perturbations électromagnétiques CEM émanant des autres appareils électriques.

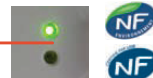
En cas d'absence de pile, une languette rouge, située dans le compartiment à pile, empêche la fermeture du couvercle, rappelant ainsi à l'occupant que son détecteur n'est pas alimenté.

## ECLAIRAGE DE SÉCURITÉ

L'éclairage de sécurité est un élément indissociable d'une évacuation réussie. Il permet, lorsque l'éclairage normal est défaillant, l'évacuation sûre et facile des personnes vers l'extérieur, d'éviter les mouvements de panique, les manoeuvres intéressant la sécurité et l'intervention des secours.



**100% LED**  
Fiabilité accrue  
Réduction de la maintenance



**Auto-test SATI**  
Soulage les opérations  
de vérifications de l'exploitant

### BAES D'ÉVACUATION

Les BAES d'évacuation indiquent les cheminements d'évacuation jusqu'à l'extérieur.  
NF C 71-800, NF C 71-820, NF EN 60598-2-22, NF EN 60598-1.



### BAES D'AMBIANCE

Les BAES d'ambiance permettent d'éviter la panique dans les salles de grandes superficies.  
NF C 71-801, NF C 71-820, NF EN 60598-2-22, NF EN 60598-1.



## EQUIPEMENTS POMPES, LANCES ET ROBINETTERIE

### LANCES INCENDIE

#### Turbo-lance (EN 15182)

En alliage d'aluminium, protection anti-corrosion par anodisation. Raccord d'entrée orientable en rotation. Débit réglable 3 positions : 150, 250 et 500 l/mn à 6 bar, Jet diffuseur réglable de jet droit à 130°. Variante en 150l/mn [4 positions : 40, 75, 100 et 150 l/mn à 6 bars], et la 1000l/mn [4 positions : 300, 500, 1000 l/mn à 6 bars].



### ROBINETS DIFFUSEURS

#### Hélijet DMF-A

En bronze.



#### Hélijet DMF-DHT

Pour feux électriques  
Agréé EDF/GDF F222-0604.  
2 positions : jet diffusé "conique" - arrêt.



## MOTO POMPES



MOTO-POMPE REMORQUE



GRUPE INCENDIE



MOTO-POMPE PORTABLE



FYR FLOTE INCENDIE

## DÉTECTION INCENDIE

### ERP ET TERTIAIRE



#### DA BUS

Équipement de contrôle et de signalisation adressable (détecteurs automatiques, déclencheurs manuels,...). Il peut gérer de 1 à 4 bus et jusqu'à 500 points. Au delà, plusieurs centrales peuvent-être mises en réseau.

#### UC BUS

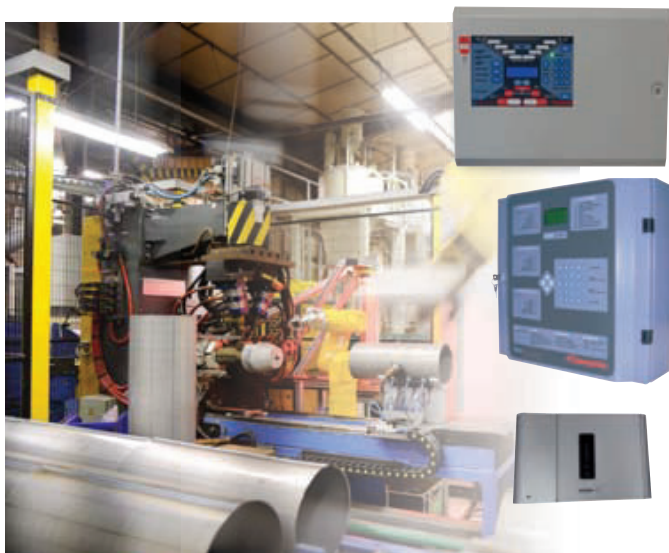
Le Centraliseur de Mise en Sécurité Incendie [C.M.S.I.] UC BUS type A est destiné à intégrer le Système de Mise en Sécurité Incendie [S.M.S.I.] d'un Système de Sécurité Incendie [S.S.I.] de catégorie A.

Il dispose d'un équipement d'alarme de type 1.

#### Détecteurs

Optique de fumée, chaleur, combiné fumée chaleur.

### INDUSTRIE



#### DA BUS UC

Équipement de Contrôle et de Signalisation [ECS] adressable de zone avec Centralisateur de Mise en Sécurité [CMSI] intégré.

#### Centrale de détection et d'extinction "DEA Evolution"

6 à 10 boucles  
1 à 3 zones d'extinction.  
Certifié CE DPC.

#### Détecteur de fumée haute sensibilité

#### Détecteur de flamme



## SYSTEMES FILAIRES D'ALARME ÉVACUATION

### Alarmes type 2 et 3



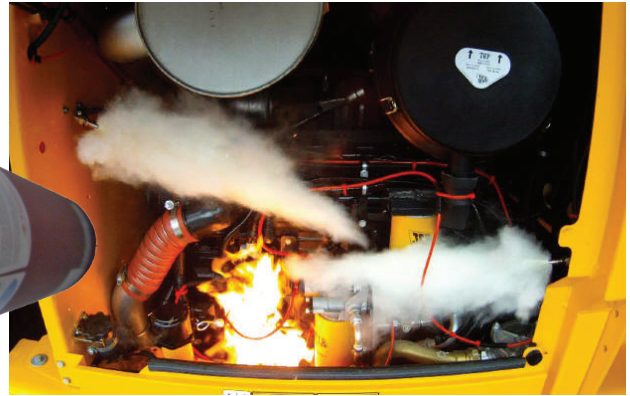
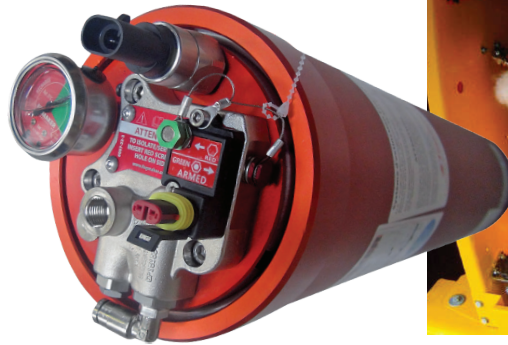
### Alarme type 4



**EXTINCTION FIXE**

**FOGMAKER**

Protection des compartiments moteur par Brouillard d'eau Haute Pression.



**BRUMISATION / BROUILLARD D'EAU**



- ▶ Protection de groupes électrogènes.
- ▶ Protection des transformateurs haute tension.



**EXTINCTION GAZ IG55**



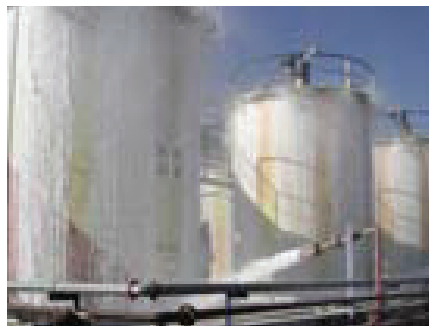
- ▶ Protection des salles informatiques / data centers.
- ▶ Protection d'armoires électriques.



## MOUSSE



- ▶ Protection de stockages de liquides inflammables.
- ▶ Protection d'entrepôts.
- ▶ Protection de centres de traitement des déchets.



## SYSTEME FIREDETECT

Protection incendie pour les armoires électriques.





## EQUIPEMENTS EPI

Avec SOLTECH et DESAUTEL, équipez vos équipes de l'habillement nécessaires pour partir en intervention. Adaptés aux différents besoins des pompiers, nous avons les habillements pompiers qui correspondent à vos attentes.

En effet, notre large choix de produits comprend plusieurs gammes telles que la combinaison, la veste et le pantalon Hermel, la veste et le pantalon ainsi que le surpantalon Triple Trim disponible en 2 couleurs différentes, la veste et le pantalon SSLIA ainsi que le pantalon FI pompier.



VESTE ET PANTALON D'INTERVENTION  
EN 469/A1 : 2006 et EN 1149-5 : 2008



VESTE ET PANTALON DE TRAVAIL  
HERMEL - Tenue FI





## VÉHICULES

Afin de répondre aux besoins opérationnels des acteurs du secours, **SOLTECH** met à votre disposition une sélection de véhicules de lutte contre les feux de forêts, ainsi que des véhicules tous chemins destinée à la lutte contre les incendies en zone rurale.

Ces véhicules sont polyvalents et capables d'assurer diverses opérations.

Ces véhicules sont en adéquation avec la norme NF S 61 518.



**CCR**

Camion Citerne Rural



**VIR**

Véhicule d'Intervention Rural



**CCF**

Camion Citerne Forestier



## MASQUES

### LA GAMME CLEANSPACE VENTILÉ ASSISTÉ



Des masques et filtres adaptés à tous types de chantier. Légers, confortables et peu onéreux (prise en charge CAFAT)

Alarme de décharge de la batterie.

**Autonomie : 8 à 10h**

- ▶ Filtres P3 particules (aérosols : poussières, fumées, brouillards).
- ▶ ABEIP3 particules atmosphériques (poussières, brouillards et émanations) de nature organique ou inorganique et contre les gaz ou vapeurs acides (point d'ébullition > 65°C).

### DEMI-MASQUE SCOTT P40 & AVIVA



Demi-masque à cartouche pour une protection améliorée.

- ▶ Filtre PF10P3 pour demi-masque

## COMBINAISONS / GANTS / SURBOTTES



- ▶ Combinaisons thermocollées SMH Evergard - Catégorie III - Type 5-6
- ▶ Combinaison thermocollée à coutures recouvertes.

Vêtement de protection à capuche fabriqué d'un polypropylène non tissé et élastiqué, au niveau des chevilles, du visage et de la taille, avec des manchettes tricotées élastiques au niveau des poignets, ainsi qu'un rabat autocollant pour une meilleure fermeture/étanchéité au niveau du cou.

Perméable à l'air, en tissu polypropylène SMS hautement respirant, elle résiste aussi aux poussières et aux éclaboussures nocives, conformément au type 5 et 6.

**Tailles disponibles : XL-HXL-HHXL**



**Surbottes**



**Gants de chantier**  
Polyester enduit latex

**CONSOMMABLES**

**Adhésifs PVC**  
Orange - 33m x 50mm

**Adhésif toile**  
Gris

**Adhésif double polyester déchirable**  
25m x 50mm

**Bombe de colle adhésive**  
500 ml

**Big bag imprimé amiante**  
1 T

**Sac à déchets imprimé amiante**  
80 x 110 cm

**STABILISATION DE SOLS (SOILTAC)**

En Nouvelle-Calédonie, la stabilisation de sol et le contrôle des poussières sont des enjeux essentiels notamment à cause :

- ▶ De la présence abondante de roches amiantifères
- ▶ D'un réseau routier secondaire en terre important



SOILTAC est un polymère qui, mélangé à l'eau, donne une résine qui colle les grains de sol entre eux en polymérisant.

- ▶ STABILISATION DE SOL
- ▶ CONTRÔLE D'ÉROSION
- ▶ CONTRÔLE DES POUSSIÈRES
- ▶ ETANCHÉIFICATION DES SOLS...

## ASPIRATEURS

### LA GAMME DUST CONTROL



- ▶ **Aspirateur DC3800A**  
2 moteur 230V avec cuve
- ▶ **Aspirateur DC2900A**  
1 moteur 230V avec cuve
- ▶ **Filtre HEPA 13**  
(filtre absolu)

#### Des aspirateurs semi-industriels avec préfiltration cyclonique

Leur puissance permet l'adjonction de longueur de tuyau jusqu'à 20 m ; idéal pour le nettoyage d'engin minier, aspiration de grosses quantités de poussière.

### LA GAMME NUMATIC



L'alliance d'une technologie et d'une filtration de pointe pour un contrôle rigoureux des poussières dangereuses pour la santé.

#### Aspirateurs industriels Classe H (EN60335-2-69)

Spécialement conçus pour l'aspiration des poussières dangereuses (amiante etc...).

### L'ASPIRATEUR DORSAL NILFISK GD5

Adapté aux petits travaux (nettoyage de véhicules, bureaux...)

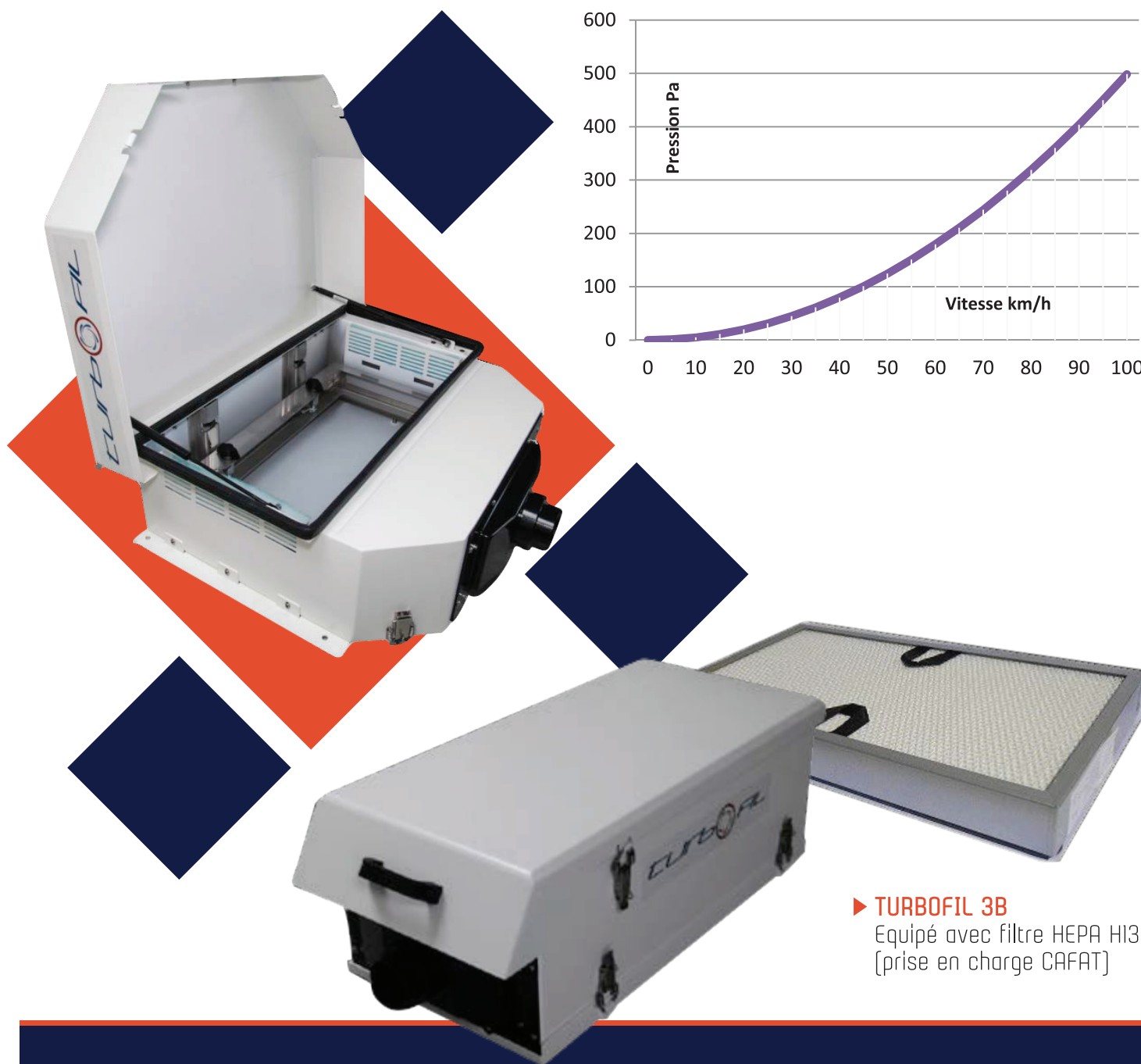
- ▶ Version 220 Vac (câble)
- ▶ Version 24 Vdc (batterie)
- ▶ Filtre HEPA



## SURPRESSEURS

Le surpresseur : un élément essentiel à la protection des conducteurs d'engins en zone à risque :

- ▶ Amiante (mines, travaux routiers...)
- ▶ Gaz (déchetterie, travaux de dépollution...)



- ▶ **TURBOFIL 3B**  
Équipé avec filtre HEPA H13  
(prise en charge CAFAT)

Les surpresseurs BROTEC France ont été conçus pour répondre aux exigences les plus strictes. Ils répondent aux dernières normes INASED6228/2015 européennes et locales, avec une surpression de 100 Pa minimum en cabine.

## FOGBOX

Contre une criminalité accrue et plus agressive, il faut une réponse efficace et sans contraintes... Avec FOGBOX, générateur de brouillard : Stop aux Effractions, Vandalisme, Vols....

Les générateurs de brouillard opacifiant **FOGBOX** offrent une solution très rapide et très efficace de protection des biens et des personnes. En effet, ce dispositif permet en quelques secondes seulement de remplir un local (bureau, entrepôt, com-merce, domicile, etc.) d'un brouillard très opaque.

### Puissance et efficacité :

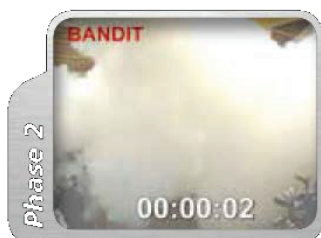
La capacité d'éjection des générateurs **Série 320** est de 28 m<sup>3</sup>/sec et dispose d'une grande autonomie jusqu'à 200 m<sup>3</sup>.



### SERIE 320 KIT COMPRENANT :

- | 1 générateur 320 V pack
- | 1 cartouche test
- | 1 coffret controleur + batterie 12v
- | 1 Télécommande
- | 1 Récepteur radio
- | 1 Détecteur de mouvement radio

## CERTIFICATIONS



**FOGBOX a reçu les certifications de :**

- ▶ Pour la France, le CNPP a délivré le CNPP APPROVAL (conforme à la norme européenne EN50131-8),
- ▶ FOGBOX est aussi référencé par les plus grandes compagnies d'assurance (LLOYDS, AXA, ING, MAAF, MA...).

### Puissance et efficacité :

La capacité d'éjection des générateurs **FOGBOX** de 28 m<sup>3</sup>/sec est impressionnante et dispose d'une grande autonomie jusqu'à 1600 m<sup>3</sup>.

### DÉDUCTION FISCALE :

Loi du pays n° 2018-16 du 21 septembre 2018 instituant une réduction d'impôt pour les investissements visant à la protection et à la sécurisation des magasins de commerce.



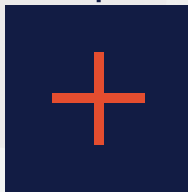
### FOGBOX PRÊT À L'EMPLOI KIT SANS FIL COMPRENANT :

- | 1 GBO 240 DB R60 Pack\*
- | 1 cartouche capacité de 1650 m<sup>3</sup>
- | 1 Détecteur de mouvement radio (NEXT)
- | 1 Télécommande (MCT102)
- | 1 Récepteur radio (MCR308)
- | 1 Cordon d'alimentation
- | 1 Batterie 12V 2Ah



# NOTRE SHOWROOM

# SOLTECH



# SOLTECH

 Commerciale : +[687] 73.49.86

 [contact@soltech.nc](mailto:contact@soltech.nc)

 Magasin : +[687] 27.14.48

 SOLTECH NC

16 Rue Isidore LE GOUPILS - MOTOR POOL - BP 8176 - 98 807 Nouméa Cedex