



CRÉA *Passion*

PORTFOLIO 2019 DESIGNER GRAPHIQUE



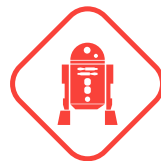
CAMPAGNES PUB
P 04



IDENTITÉ VISUELLE
P 13



PRINT / EDITION / 4X3...
P 22



WEB / RÉSEAUX SOCIAUX
P 60



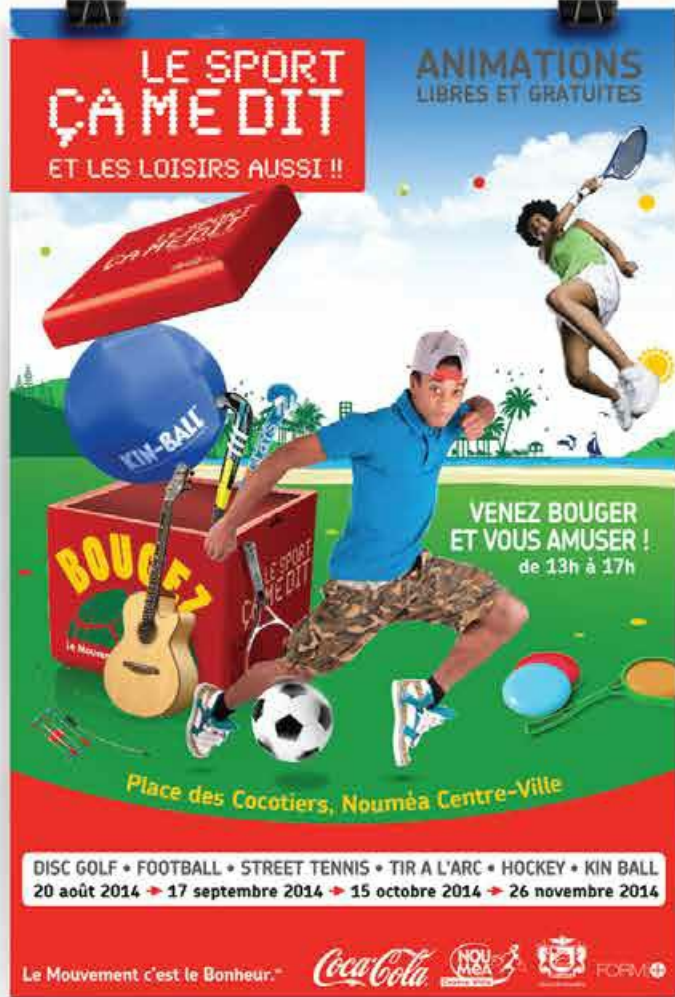
CAMPAGNES PUB



GRUPE LE FROID NOUVELLE-CALÉDONIE

Embouteilleur et distributeur COCA-COLA et 1664

- > Campagne de fin d'année "JEUX CONCOURS" avec lots à gagner, chez SUPER U et dans le magasin "LA COTE" Poindimié, en partenariat avec LE FROID.
- > Réalisation d'affiches publicitaires + dépliant + coupons de jeu.



GROUPE LE FROID NOUVELLE-CALÉDONIE

Embouteilleur et distributeur COCA-COLA et 1664

> Campagne publicitaire "LE SPORT ÇA ME DIT", se déroulant sur 4 mois d'Août à Octobre 2014.

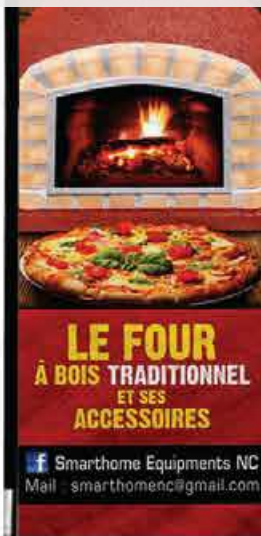
> Réalisation de flyers, drapeaux, affiches, banderoles, cartes de fidélité + parutions mensuelles dans le Gratuit, les Nouvelles, SPORT MAG et TELE NC.





SMARTHOME EQUIPMENTS NC

> Réalisation du logos + charte administrative, d'affiches, flyers, stop trottoirs, drapeaux, afin de permettre à cette société de vendre son nouveau produit phare : le four à bois traditionnel.





VILLE DE NOUMÉA

- > Campagne publicitaire "NOUMEA AU SERVICE DES NOUMÉEN" organisé par la DRH de la Ville de Nouméa, visant principalement les étudiants afin de rejoindre les rangs de la fonction publique calédonienne.
- > Réalisation d'affiches, bannières et drapeaux.



VILLE DE NOUMÉA

> Campagne publicitaire "VILLAGE FESTIVALIER" au "Chapitô" à Magenta. Réalisation d'affiches, flyers, bannières, drapeaux et stop-trottoirs.



NESTLÉ 150 ANS

- > Campagne publicitaire "Les 150 Ans de Nestlé" - Bons d'achat à gagner dans les magasins participants en Polynésie française. Réalisation d'affiches, flyers, bannières, urnes & bulletins de jeu, presse (Tahiti Infos, La Dépêche, ...)
- > Visuels repris et adaptés en Nouvelle-Calédonie et Papouasie Nouvelle-Guinée.

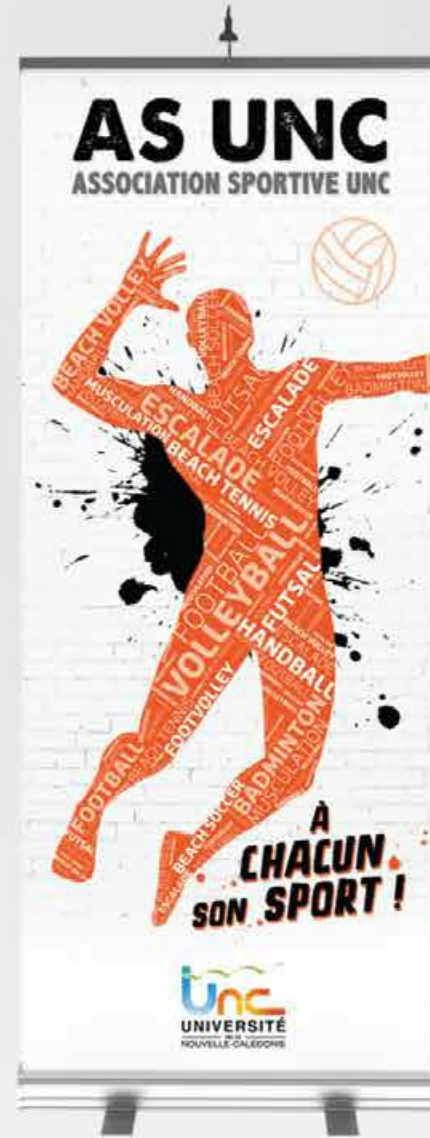
Jeu CARREFOUR "Family Dinner"

> Campagne publicitaire "Family Dinner - Joue et gagne ton dîner à domicile".
Réalisation d'affiches, flyers, bannières, urnes & bulletins de jeu, presse (Tahiti Infos, La Dépêche, ...)



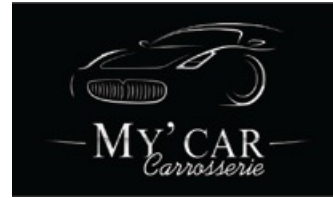
UNIVERSITE DE NOUVELLE-CALEDONIE

- > Campagne publicitaire du SUAPS mettant en avant les activités sportives proposées à l'UNC pour les étudiants.
- > Bâche de 25m + Roll up + publications presse





IDENTITÉ VISUELLE





COLLEGE MARCELLIN CHAMPAGNAT

> Réalisation du logo, de la charte graphique, et administrative pour le Collège privé Champagnat à Nouméa.





NGS SECURITE

> Réalisation du logo, de la charte graphique, pour une société de sécurité à Nouméa.





Confédération
de l'Immobilier
en Nouvelle-Calédonie

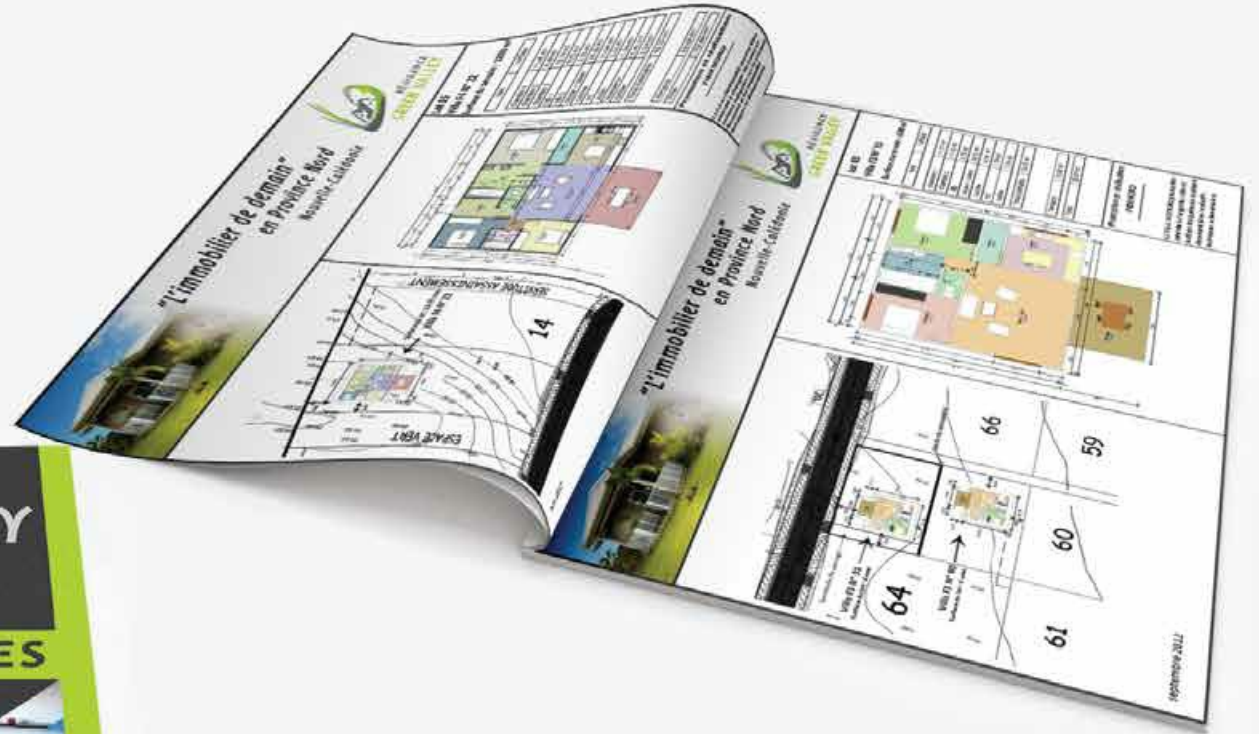
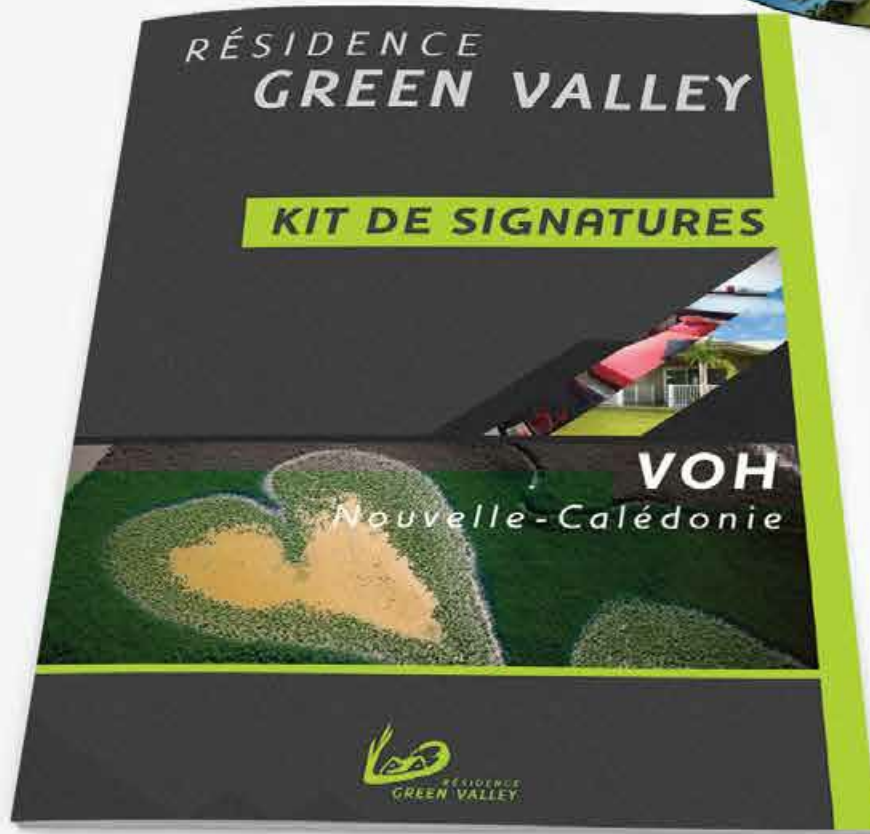
CINC - Nouvelle-Calédonie

> Réalisation du logo, de la charte graphique,
et administrative pour la confédération de l'immobilier
en Nouvelle-Calédonie.



RESIDENCES GREEN VALLEY - VOH

> Réalisation du logo, de la charte graphique et administrative, ainsi que les kits de signature.





MA PUB

> Réalisation du logo, de la charte graphique et administrative pour une société d'affichage grand format.

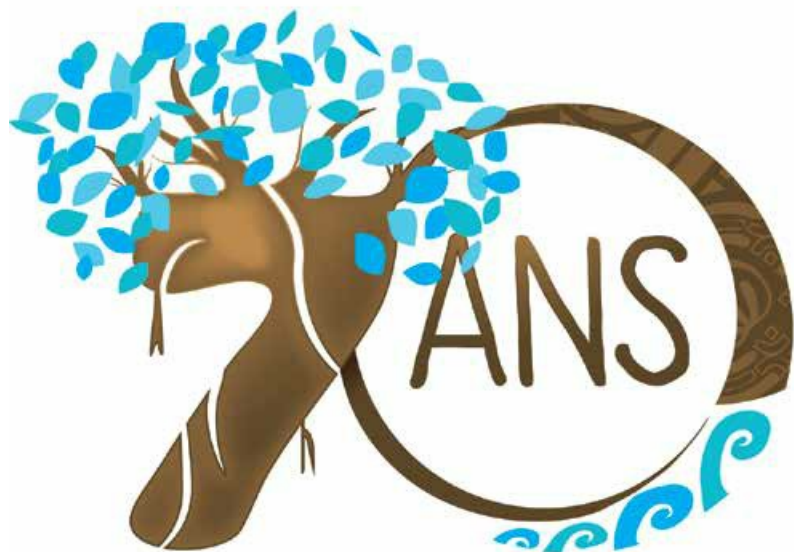
G.I.T. - Nouvelle-Calédonie

> Remise en forme du logo et de l'identité visuelle pour un importateur de compresseurs et autre équipement industriel en Nouvelle-Calédonie.



APPEL D'OFFRE : 70ème anniversaire de la Communauté du Pacifique

- > Réalisation du logo, de la charte graphique pour les 70 ans de la CPS en Nouvelle-Calédonie.
- Reprise des couleurs du Pacifique dans les vagues et les feuilles, du concept du Baïan, représentant la sagesse et le rapport aux ancêtres.



Logo en quadri



Logo en niveaux de gris

Logo en Monochromie





PRINT
GRAND FORMAT / ÉDITION

BRIDGESTONE
Votre route, notre passion

Duvert en continu
du lundi au jeudi de **7h30 à 16h30**
Le vendredi de **7h30 à 16h00**
le samedi de **7h30 à 11h30**

**EN DECEMBRE,
LA QUALITE
AU MEILLEUR PRIX!
JUSQU'A 25% DE REMISE***

*En fonction du stock disponible

ACCUEIL ☎ 28 61 77 ▪ **SCE COMMERCIAL ☎ 77 20 39**
pacpneus@canl.nc

PACIFIQUE PNEUS 
Z.I DUCOS
22 rue Fernand Forest

KIT POWER

> Réalisation d'affiches grand format 4x3m, et de flyers pour la promotion de boîtiers moteurs additionnels afin d'augmenter les capacités d'accélération d'un véhicule.

KIT POWER
OPTIMISATION MOTEUR

+ de couple
+ de puissance
- de consommation

Garantie 8ans
Montage gratuit

BOITIER ADDITIONNEL
Moteur Turbo Diesel & Essence

74 33 55
77 31 05

The billboard features a large image of an orange Ford pickup truck on a dirt road. To the right of the truck is a black electronic control box with a cable. The background is a scenic landscape with green hills and a blue sky. The text is bold and high-contrast, with the main benefits in large, stylized fonts.

KIT POWER
OPTIMISATION MOTEUR

+ de punch
pour votre accélération

GARANTIE 5 ANS

BOITIER KITPOWER GAZ
Véhicule Diesel & Essence

Le Kit Power GAZ permet d'optimiser le couple et la puissance de votre moteur. Il agit sur le régime de rotation du moteur, ce qui permet d'augmenter la puissance et de réduire la consommation. Le Kit Power GAZ est compatible avec les moteurs Diesel et Essence. Il est garanti 5 ans et son montage est gratuit.

Le Kit Power GAZ dispose de trois modes : ECO, SPORT et SPORT+. Le mode ECO permet de réduire la consommation de carburant. Le mode SPORT permet d'augmenter la puissance et le couple. Le mode SPORT+ permet d'augmenter la puissance et le couple tout en réduisant la consommation.

Le Kit Power GAZ peut être monté sur les véhicules suivants : Ford, Renault, Peugeot, Citroën, Opel, VW, Audi, Mercedes-Benz, BMW, Honda, Toyota, Nissan, Mitsubishi, Subaru, Mazda, Hyundai, Kia, Skoda, Seat, Volkswagen, etc.

77 31 05 ou 74 33 55
kitpower@lagoon.nc

The flyer is held by a hand and features a smaller version of the orange Ford pickup truck. It includes a graph showing the relationship between engine speed (RPM) and torque/power. The graph has three curves representing different driving modes: ECO (low power, low consumption), SPORT (medium power, medium consumption), and SPORT+ (high power, medium consumption). The text is arranged in columns, with the main headline at the top and detailed information below.

G.I.T. - Nouvelle-Calédonie

> Réalisation d'affiches grand format 4x3m.

Mise en avant de leurs compresseurs, nettoyeurs haute pression, démontes-pneus...

GIT GÉNÉRALE D'IMPORTATION ET TECHNIQUE

DERTZEN
for a cleaner world

NETTOYEUR HAUTE PRESSION À TOUTE ÉPREUVE

Made in Germany

27.83.00 git@git.nc www.git.nc

GIT GÉNÉRALE D'IMPORTATION ET TECHNIQUE

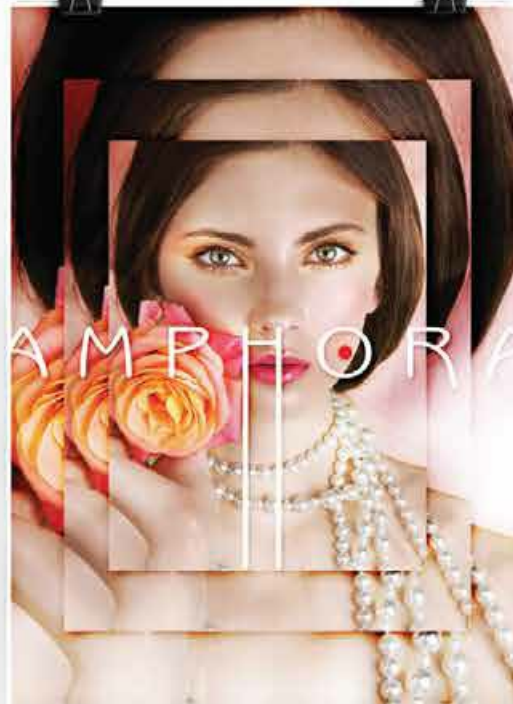
AIR
Worthington Creyssensac

COMPRESSEUR SEL

50 CFP*

* Tarif hors TGI

83.00 git@git.nc



LM AMPHORA NOUMEA - LM DIFFUSION TAHITI

> Réalisation de visuels pour vitrines, baches, kakémonos, contribuant à la décoration intérieure des magasins tahitiens et calédoniens.



PASSEPORT MOBILITE

- > Création d'affiches et banderoles pour le "Passeport Mobilité" qui consiste en une aide territoriale (trajets et bourses) pour les étudiants calédoniens souhaitant approfondir leur formation universitaire en métropole ou en Europe.
- > Cible : étudiants et parents



DECORATION DE VEHICULES

> Réalisation de couvertures complètes ou partielles pour les véhicules de plusieurs sociétés : ENERGIE SOLAIRE NC, URBACLEAN, SOCALOG, SIDAPS, JEANDOT, SUNZIL, KA SURF, LE FROID (Coca-Cola), GIT compresseur, etc ...



RAPID RESTO

> Réalisation du logo, de la façade et des enseignes pour un nouveau snack situé quartier du Trianon, à Nouméa.



SWING développement de logiciels en Nouvelle-Calédonie

- > Création d'une brochure commerciale pour SWING, startup chargée du développement de logiciels de "business intelligence".
- > Cible principale : Professionnels / Entrepreneurs.



Apis Diffusion

C'est aussi les bières brassées maison

CALENDRIER 2015

JUILLET	AOUT	SEPTEMBRE	OCTOBRE	NOVEMBRE	DECEMBRE
1 Thierry	1 Stéphane	1 Gilles	1 Th. de l'E. Jéan	1 D. Toussaint	1 Florence
2 Mathieu	2 Julien Eymen	2 Ingrid	2 Léger	2 Delphine	2 Viviane
3 Thomas	3 Lydie	3 Séverine	3 Gérard	3 Hubert	3 François Xavier
4 Florent	4 Jean-M. Vanney	4 Rosalie	4 Fl. d'Albiac	4 Charles	4 V. Barthe
5 Antoine	5 Albert	5 Rancez	5 L. Fleur	5 Sylvie	5 Geneviève
6 Mathieu	6 J. Transpagnon	6 Sébastien	6 Ouno	6 Bourlie	6 Nicolas
7 Raul	7 Gabriel	7 Niine	7 Serge	7 Carine	7 L. Ambroise
8 Fabrice	8 Dominique	8 Nathalie	8 Patrice	8 Gaëlle	8 Ines, Cécile
9 Annabelle	9 Anne	9 Alain	9 Denis	9 Thibault	9 Pierre-François
10 Ulrich	10 Laurent	10 Inès	10 Georges	10 Léo	10 Romane
11 Benoît	11 Gane	11 Adolphe	11 Fernin	11 Année 1918	11 V. Daniel
12 Olivier	12 Clotilde	12 Apollinaire	12 L. Wilfried	12 Christiane	12 S. Joanna P.C.
13 13 Août	13 Hippolyte	13 Arie	13 Gérard	13 Brice	13 Lucie
14 14 Août	14 Vincent	14 Eric Goussau	14 Juste	14 Solène	14 Océane
15 15 Août	15 15 Août	15 Hubert	15 Thibault d'Albiac	15 Albert	15 Niine
16 16 Août	16 Arno	16 Edin	16 Edouard	16 Marguerite	16 Alice
17 Charlotte	17 Ryszard	17 Renaud	17 Ruzdelt	17 Elisabeth	17 Gaël
18 Frédéric	18 Béatrice	18 Nadège	18 Luc	18 Aurélie	18 Gabriel
19 Julien	19 Jean-Baptiste	19 Lucie	19 Tanguy	19 Fabrice	19 S. Udoole
20 Mathis	20 Bernard	20 Dany	20 Adeline	20 Emmanuel	20 Thibault
21 Victor	21 Christophe	21 Mathieu	21 Céline	21 P. de Marie	21 L. Hiver
22 Marie Mathiline	22 Fabrice	22 Maurice	22 Elodie	22 Cécile	22 Françoise Xanthine
23 Brigitte	23 Rose de Léna	23 Adeline	23 Jean de Capdraz	23 Clément	23 Armand
24 Christine	24 24 Août	24 24 Août	24 Florentia	24 Fany	24 Julie
25 Jacques	25 Louis	25 Hermann	25 Clotilde	25 Catherine	25 25 Août
26 Arno, Joachim	26 Mathis	26 Céline et Bastien	26 Océane	26 Delphine	26 Estérel
27 Nathalie	27 Monique	27 Vic. de Paul	27 Estaline	27 Sébastien	27 Jean
28 Sébastien	28 Augustin	28 Vincent	28 Jérémy	28 Jérémy de la M.	28 Inès
29 Aurélie	29 Sabine	29 Jérôme	29 Hubert	29 Sylvain	29 Roger
30 Juliette	30 Flaco	30 Jérôme	30 Bienvenue	30 André	30 Roger
31 Ignace de L.	31 Antioche	31 Quentin	31 Quentin	31 Sylvain	31 Sylvain

Retrouvez-nos produits en ligne sur www.apisdiffusion.nc
Mail : apisdiffusion@lagoon.nc • Tél : 46.65.49 • Mob : 83.62.21 • Ouvert du Mercredi au Samedi

Apis NEW YEAR

Meilleurs Voeux !!

2015

Retrouvez-nos produits en ligne sur www.apisdiffusion.nc
Mail : apisdiffusion@lagoon.nc • Tél : 46.65.49 • Mob : 83.62.21 • Ouvert du Mercredi au Samedi

Apis Diffusion

Le spécialiste en apiculture

CALENDRIER 2015

JANVIER	FEBVIER	MARS	AVRIL	MAI	JUIN
1 Jocelyn	1 Eli	1 Aurélien	1 Régis	1 1er Mai	1 L. Justin
2 Bazile	2 Priscillabelle	2 Olyvia	2 Sandrine	2 Eric	2 Blanche
3 Geneviève	3 Marie	3 Guénaél	3 Y. Richard	3 P. de la M.	3 Niine
4 Odile	4 W. W. W.	4 Cécile	4 Isabelle	4 Sylvain	4 V. Clotilde
5 Edouard	5 Agathe	5 Olyvia	5 L. de P.	5 Jérémy	5 Igor
6 Mathis	6 Gaston	6 Collette	6 J. de la S.	6 Priscillabelle	6 S. Hubert
7 Raymond	7 Eugénie	7 Frédéric	7 J. de la S.	7 Clotilde	7 Sébastien
8 Lucien	8 Jacqueline	8 Jean de Dieu	8 Julie	8 8 Mai	8 Mathieu
9 Alix	9 Apolline	9 Françoise	9 Gaëlle	9 Frédéric	9 Olyvia
10 Gaëlle	10 Arnaud	10 Vivien	10 V. Fabrice	10 Solène	10 Landry
11 Priscille	11 11 de Londres	11 Noémie	11 Stéphanie	11 Solène	11 Romane
12 Taliaha	12 Félix	12 Justine	12 Julie	12 Adolphe	12 V. Guy
13 Vette	13 Béatrice	13 Rodrigue	13 H. de	13 Roberte	13 Antoine de P.
14 Niine	14 Valérie	14 Mathilde	14 M. de	14 14 Mai	14 Elodie
15 Rom	15 Chloé	15 Lucie	15 Fabrice	15 Denise	15 L. Dominique
16 Marc	16 Jérôme	16 Bénédicte	16 J. Benoît-Joseph	16 Romane	16 J. P. P.
17 Romane	17 Jean	17 Françoise	17 Jean-Luc	17 Pascal	17 Hervé
18 Priscille	18 Bernadette	18 Cyrille	18 Emma	18 Eric	18 L. Udoole
19 Mathis	19 Céline	19 Joseph	19 Emma	19 Yves	19 V. Romane
20 Sébastien	20 Aurélie	20 Priscillabelle	20 Océane	20 Bernardin	20 Sylvain
21 Agathe	21 Benjamin	21 Clémentine	21 Anabelle	21 Clémentine	21 Eli
22 Vincent	22 Isabelle	22 Léa	22 Alexandre	22 Isabelle	22 L. Jean
23 Bernard	23 Laurence	23 Victoire	23 Georges	23 Déborah	23 M. Audrey
24 Fr. de Paul	24 M. de Paul	24 Cath. de Guénaél	24 V. Fabrice	24 24 Mai	24 Jean-Baptiste
25 Conchita	25 Roméo	25 Annelise	25 Marc	25 L. Priscillabelle	25 J. Priscille
26 Paul	26 J. de	26 Mathis	26 Mathis	26 Bénédicte	26 Antioche
27 Angèle	27 Marceline	27 Niine	27 L. de	27 Augustin	27 F. de Marie
28 d'Agathe	28 Romane	28 Germain	28 M. de	28 Valérie	28 Inès
29 Océane	29 Océane	29 Océane	29 M. de S.	29 Agathe	29 Pierre-Paul
30 Mathis	30 Mathis	30 Mathis	30 Robert	30 Hervé	30 Mathis
31 Mathis	31 Mathis	31 Mathis	31 Mathis	31 Mathis	31 Mathis

Retrouvez-nos produits en ligne sur www.apisdiffusion.nc
Mail : apisdiffusion@lagoon.nc • Tél : 46.65.49 • Mob : 83.62.21 • Ouvert du Mercredi au Samedi

APIS DIFFUSION

> Réalisation des calendriers ainsi que des cartes de voeux "APIS NEW YEAR" pour 2014 et 2015.



NAMASTE INDIA

- > Création du nouveau logo (référence : fleur d'anis), du nouveau menu et du flyer "livraison rapide" pour un restaurant indien à Phnom Penh, Cambodge.
- > Cible principale : toute personne raffolant de cuisine indienne.

VILLE DE NOUMÉA

> Réalisation d'affiches et publications presse devant promouvoir les sites internet de la Ville, un accès facilité aux services via les nouvelles technologie, la cible étant principalement la jeunesse étudiante.



VILLE DE NOUMÉA

> Réalisation d'une affiche pour le Bal Populaire précédant la fête nationale du 14 Juillet 2014.



VILLE DE NOUMÉA
 > Réalisation du PASS culturel 2015
 dédié aux 6 à 12 ans.



PASS CULTURE

Tu as entre
6 et 12 ans?

Le **Pass' Culture** est pour toi !!

Viens le récupérer avec tes parents dans l'une des quatre structures :

- Musée de la Ville
- Musée de la Seconde Guerre Mondiale en Nouvelle-Calédonie
- Centre d'art
- Médiathèque de Riviers-sable

Grâce à lui tu pourras découvrir les activités culturelles de la Ville de Nouméa, festivals, spectacles, expositions, animations.

5 activités validées = 1 cadeau à retirer dans les 4 structures



Pour tout renseignement
 Tél. 23 65 81

Provinciale de la Vie Robins
 4 allées des Palmiers
 98800 Nouméa - Nouvelle-Calédonie

www.noumea.nc

- Musée de la Ville
- Musée de la Seconde Guerre Mondiale
- Centre d'Art
- Médiathèque



MUSÉE DE LA VILLE Horaires d'ouverture : Du lundi au vendredi de 9h à 17h. Le samedi de 9h à 12h et de 14h à 17h. # Place des Cocotiers 23 65 81	MUSÉE DE LA SECONDE GUERRE MONDIALE EN NOUVELLE-CALÉDONIE Horaires d'ouverture : Du lundi au vendredi de 9h à 17h. Le samedi de 9h à 12h et de 14h à 17h. # 14, avenue Paul Doumer, Centre-ville 23 65 81	FESTIVAL LA PREMIÈRE SÉANCE # Rue des Annonces 23 26 50
CENTRE D'ART - SPECTACLES, ATELIER ANIMATION, EXPOSITIONS Horaires d'ouverture : Mardi de 9h30 à 19h. Mercredi, jeudi et vendredi de 9h30 à 19h30. # 11, boulevard Fataïrou, Faubourg Suroît 23 65 81	FINALE DE HANSE MA VILLE Renseignements : Christophe de la Harpe, de la Culture et des Sports, rue de la République 23 26 50	Médiathèque Municipale de Riviers-Sable Horaires d'ouverture : Mardi de 10h30 à 17h30, mercredi de 10h30 à 17h30. Samedi de 9h à 12h30 et de 12h30 à 16h30. # 4, rue de la République 23 65 81
EXPOSITION EN SALLE D'HONNEUR DE L'HÔTEL DE VILLE Renseignements : www.noumea.nc # Hôtel de ville - 18, rue de la République	5 activités validées = 1 cadeau à retirer dans les 4 structures	

Four, fait renseignements : www.noumea.nc

PHOTO

PASS CULTURE

Prénom : _____
 Nom : _____
 Établissement scolaire : _____
 Date d'édition : _____
 Commune : _____

Age : _____



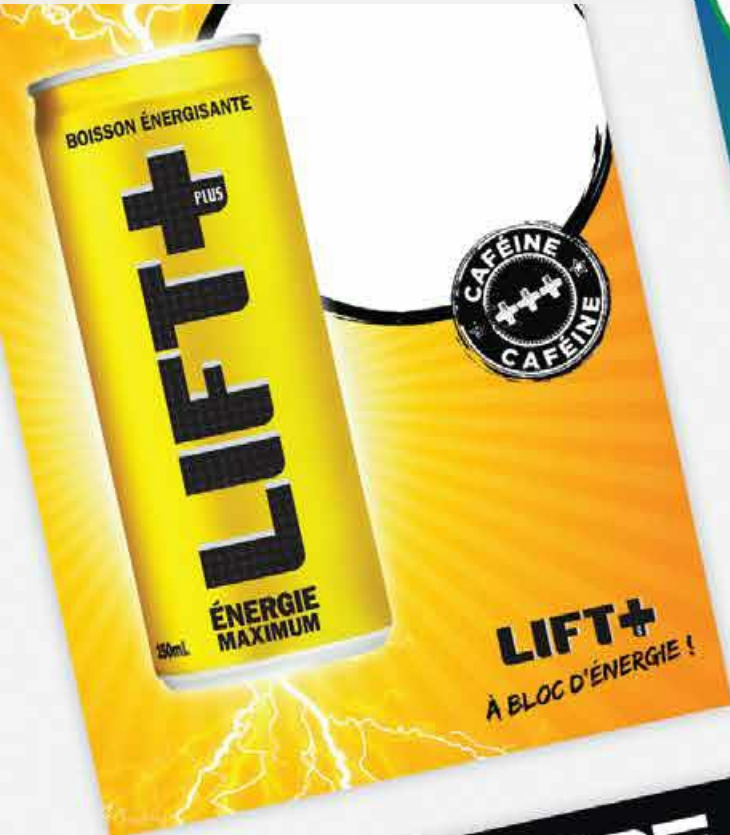
FESTIVAL SANTÉ NATURE (Juillet 2016 & 2017)

> Réalisation d'affiches, de flyers et publications presse pour le festival de films ayant pour thématique la sensibilisation du public et des comportements en faveur du respect de l'environnement.

GROUPE LE FROID NOUVELLE-CALEDONIE

Embouteilleur et distributeur COCA-COLA et 1664

> Réalisation d'affiches "tarifs" à l'effigie des boissons :
Lift+, Coca-Cola, Powerade, Fanta, Sprite, Fuze Tea.





GRUPE LE FROID NOUVELLE-CALEDONIE
Embouteilleur et distributeur COCA-COLA et 1664
> Réalisation de flyers et de tee-shirts afin de promouvoir le festival KAREMBEU 2014.



BIÈRES DE NOUVELLE-CALÉDONIE (Société LE FROID)
 > Affiches, publications de presse, chevalets de table pour Carlsberg, 1664, SALITOS.



JUS ET THÉS (Société LE FROID)

> Affiches, publications de presse, réseaux sociaux
bannières web pour ROTUI, SAN BENEDETTO...



BRIDGESTONE NOUVELLE-CALÉDONIE

> Creation du catalogue commercial 2016 et mise en avant de leurs produits phares.



DUELER



**PNEUMATIQUES TOUT TERRAIN 4x4 / SUV
TESTEZ VOS LIMITES !**

Sa gamme complète de pneus été offre aux conducteurs de 4x4/SUV un grand choix entre performances sportives, confort sur route et usage tout terrain, surtout en Afrique pour des conditions de route difficiles, même les plus extrêmes.

Le secret : une bande de roulement double réalisée spécialement pour résister à la chaleur et aux dommages accidentels. Les pneus route et sport sont dotés d'un composé de silice pour une prise en main cohérente et exceptionnelle, sur terrain humide et sec, sans compromettre la durée de vie.

DUELER A/T-694

Ce pneu, **Dueler A/T 694** Tout Terrain, est recommandé pour des véhicules avec 4 roues motrices, à une destination comme "pneu été".
Le **Dueler A/T 694** Tout Terrain est le choix absolu pour tout 4x4 dans l'usage de partage équilibré entre travail et loisir. Selon vos besoins, ce pneu se qualifie comme "Excellent".

Le pneu favori des clients Bridgestone qui roulent en **NISSAN X-Trail, NISSAN Patrol, MITSUBISHI Pajero, TOYOTA Land Cruiser, SUZUKI Samurai**.

- Résistance élevée à l'usure
- Effet de bord maximum sur routes humides et enneigées

06

TURANZA **DUELER** **ECOLPIA** **POTENZA** **DUERAS** **SPORT STYLE** **DUELER A/T-697**

DUELER A/T-697 : Le pneu qui est plus mou et plus confortable sur route, tout en conservant les caractéristiques de la bande de roulement "à haute performance" et la résistance à l'usure. Le pneu qui est plus confortable sur route, tout en conservant les caractéristiques de la bande de roulement "à haute performance" et la résistance à l'usure.

DUELER M / T 694 : Ce pneu est conçu pour offrir un confort et une adhérence supérieurs sur route, tout en conservant les caractéristiques de la bande de roulement "à haute performance" et la résistance à l'usure.

DUELER HP Sport : Ce pneu est conçu pour offrir un confort et une adhérence supérieurs sur route, tout en conservant les caractéristiques de la bande de roulement "à haute performance" et la résistance à l'usure.

DUELER HP Sport : Ce pneu est conçu pour offrir un confort et une adhérence supérieurs sur route, tout en conservant les caractéristiques de la bande de roulement "à haute performance" et la résistance à l'usure.

BRIDGESTONE
Votre route, notre passion

CATALOGUE
nouvelle gamme
2016

LAND ROVER Range

AFFICHES, FLYERS, CARTES DE VOEUX :

Clients : Djibouti Télécom, Nomadecom ...

> Campagne "Voeux 2014" pour Djibouti Telecom

« Zero personne sans téléphone », Affiche « Coupe du Monde »,

« Journée de l'indépendance (37 ans) » ...



SERVICES :

C'est la période d'été ...

... Où l'utilisation de la piscine est optimale

Le confort ainsi que la sécurité de vos enfants doivent être garantis

Parce que profiter pleinement des plus beaux moments de baignade reste votre priorité, le LANAA a développé pour vous toute une gamme de produits fiables et performants réservés à l'entretien de votre piscine.

De quoi mettre l'expertise et le savoir-faire de LANAA au service des hôtels, des résidences privées et des piscines collectives.

PRESTATIONS :

Avec des méthodes d'analyses conformes aux normes internationales en vigueur, le LANAA vous propose :

- Analyses Microbiologiques
- Analyses physicochimiques
- Conseils pour la désinfection et le dosage des produits désinfectants
- Suivi et Contrôle

ANALYSES MICROBIOLOGIQUES ET PHYSICO-CHIMIQUES

ANALYSE EAU DE PISCINE

Staphylocoques à Coagulase positive	XP 170-412	3 000 FDI
Salmonelles	NF 11250-2010	5 000 FDI
TAC	NF EN ISO 9943-1	3 000 FDI
TH (dureté)	NF T 90-016	3 000 FDI
Chlore libre	NF EN ISO 7793-2	3 000 FDI
Stabilisateur (Acide isocyanurate)		

LES PACKAGES LANAA

Pour obtenir un eau cristalline en toute simplicité, le LANAA vous propose 2 offres packagées :

PACK SECURITE
Le meilleur rapport PRIX / PRESTATION
20 000 FDI

- Analyses bactériologiques
 - Analyses physico-chimiques
 - Plan de nettoyage et de désinfection
 - Suivi et conseil en dosages
- PACK ASSURANCE**
Abon. annuelle
100 FDI
- Analyses bactériologiques
 - Analyses physico-chimiques
 - Plan de nettoyage et de désinfection
 - Suivi et conseil en dosages
 - Formation
 - Carnet sanitaire

Entretenez
votre piscine,
C'est la sécurité
garantie !

 **LANAA**
Laboratoire National d'Analyses Chimiques

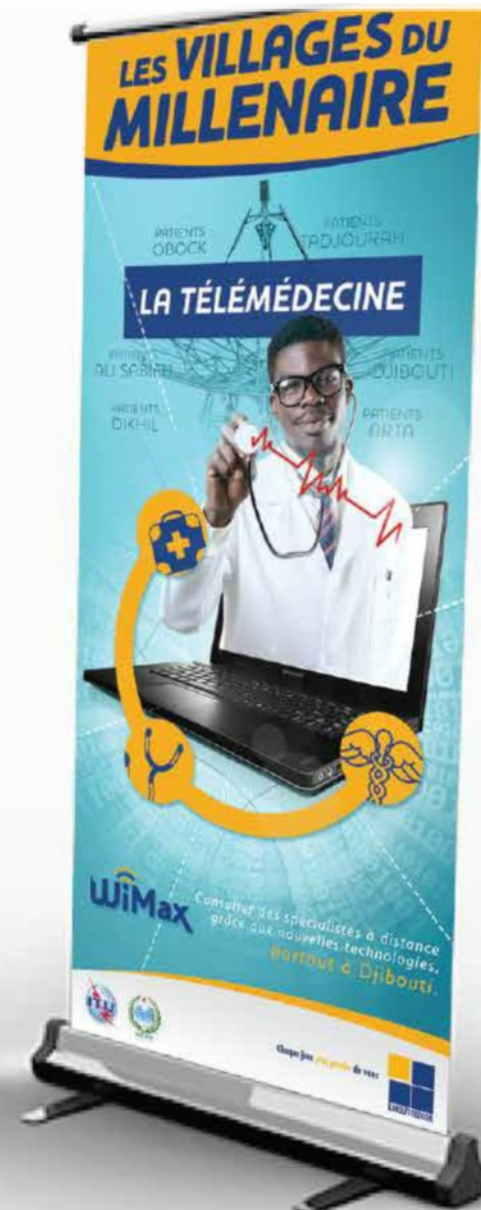
ANALYSES ET CONSEILS
POUR BIEN ENTREtenir
VOTRE PISCINE

LANAA

Laboratoire national d'Analyses à Djibouti
> Dépliants pour la maintenance des piscines
privées et publiques.

DJIBOUTI TELECOM

Société djiboutienne des télécommunications
> Réalisation de rollup, affiches, flyers pour
la campagne WIMAX 2013.



mDJF (Portefeuille mobile à Djibouti)

> Campagne d'ouverture du service 2018 :

Affiches, brochures, réseaux sociaux, template, spot TV...
afin de promouvoir les avantages du service de "portefeuille mobile"
mDJF par rapport aux banques dites "classiques".

> www.mdjf.info

MOBILE

www.mdjf.dj

PAYEZ VOTRE TRAJET EN BUS OU EN TAXI AVEC mDJF

composez le ***194*3***
NUMERO BENEFICIAIRE *
MONTANT * MOT DE PASSE *

TRANSFERT D'ARGENT

BUS TAXI

www.mdjf.dj

AMELIOREZ VOS VENTES ET VOTRE CLIENTELE AVEC mDJF

www.mdjf.dj

AVEC mDJF VOUS POUVEZ REGLER VOS ACHATS EN TOUTE SECURITE ET SIMPLICITE!

POUR UTILISER LE SERVICE, IL VOUS SUFFIT DE SUIVRE LES ETAPES SUIVANTES:

1. Composer ***194*** ou utiliser l'application mobile mDJF.
2. Choisir le paiement marchand.
3. Entrer le numéro du marchand situé à l'avant de la caisse.
4. Entrer le montant à payer.
5. Confirmer en composant votre code secret.

Vous pouvez aussi utiliser le raccourci : ***195*1*** numéro marchand * montant * code pin#

Pour plus d'informations, contactez-nous !
Service Relation Client : 21 34 55 56

www.mdjf.dj

PAYER AVEC MON MOBILE A LA CAFET

Casino

MAGAZINE DJIBOUTI TIC

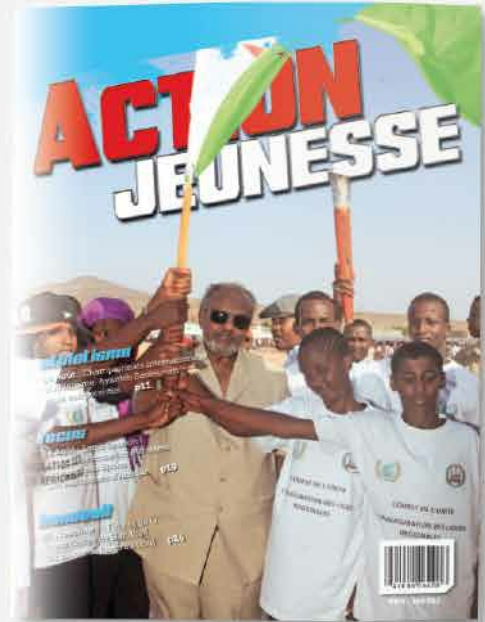
Magazine djiboutien de l'Informatique et des Nouvelles Technologies

> Réalisation du premier volet de ce magazine

Création du logo, charte graphique, template, mise en page.

MAGAZINE ACTION JEUNESSE

Magazine djiboutien de la Jeunesse et des Sports
 > Réalisation du premier volet de ce magazine
 Chartre graphique, template, mise en page.



UNE RENCONTRE AMICALE entre Djibouti et la Somalie à Mogadiscio

27 Août 2013

Vendredi 23 août 2013, la sélection nationale djiboutienne de basketball a été invitée par sa comparse Somalienne pour une rencontre amicale. Conduits par le président de la fédération djiboutienne de basketball, Abdoukader Ali Amir, les basketteurs Djiboutiens ont fièrement défendu les couleurs nationales.

La délégation nationale qui s'est envolée vers Mogadiscio comprenait les deux joueurs et leurs entraîneurs ainsi que le président de la fédération de basketball pour la formation de la sélection nationale. Son secrétaire de basket-ball a été rendu un hommage appuyé.

Cette rencontre symbolique s'est déroulée sous le signe de l'amitié et de la pacification de la Somalie. A noter que le match a été suivi de près par les médias somaliens, qui ont fait un reportage dans le cadre des relations diplomatiques entre les deux pays.

Le Secrétaire d'Etat à la Jeunesse et aux Sports, M. Badoù Hassan Badoù a rendu un hommage appuyé à l'équipe nationale de basketball en partance vers la capitale somalienne.



Le Secrétaire d'Etat à la Jeunesse et aux Sports, M. Badoù Hassan Badoù a rendu un hommage appuyé à l'équipe nationale de basketball en partance vers la capitale somalienne.

Mettre à profit l'expertise tunisienne

L'arbitre international honoraire de la FIBA, Nouredine Djibouti est arrivé au stade de formation de 2 semaines au profit de l'équipe nationale de basketball.

La formation dispensée par l'expert tunisien comprend les aspects théoriques et pratiques du jeu de basket-ball, du management des clubs et de la gestion des ressources humaines. A l'issue de la formation, l'expert a eu une rencontre avec le secrétaire d'Etat à la Jeunesse et aux Sports, Badoù Hassan Badoù en présence du secrétaire général du ministère du sport, M. Hassan Badoù, du directeur de sport, M. Hassan Badoù, du directeur technique et du directeur de la fédération Djiboutienne de basketball, Abdoukader Ali Amir.

L'expert tunisien a souligné auprès du Secrétaire d'Etat des apprentis qui ont donné le coup d'envoi de la formation. Il a également souligné le rôle de la fédération Djiboutienne qui pourra bénéficier de l'expertise tunisienne. L'expert a également souligné le rôle de la fédération Djiboutienne qui pourra bénéficier de l'expertise tunisienne.

FORMATION EN BASKETBALL

D'autre part, le Secrétaire d'Etat à la Jeunesse et aux Sports a réaffirmé auprès du coach Nouredine Taboubi l'importance du rôle du coach et la valorisation accordée au renforcement des compétences du capital humain dans les domaines culturels et sportifs. M. Badoù Hassan Badoù a également souligné l'importance de la formation individuelle et collective des entraîneurs et des arbitres dans un second temps. La formation des entraîneurs et des arbitres est une priorité pour le Secrétaire d'Etat à la Jeunesse et aux Sports et il a offert au Secrétaire d'Etat à la Jeunesse et aux Sports un certificat de formation.



SSANGYONG - SALON DE L'AUTO 2016

> Rollup, affiches, flyers et presse pour le Salon de l'auto 2016 en Polynésie française.



SSANGYONG
Made in Korea

NOUVEAU
KORANDO



C'est toute
la **fiabilité** coréenne,
la **tranquillité** en plus



SSANGYONG TAHITI



SSANGYONG
Made in Korea

NOUVEAU
TIVOLI



C'est toute
la **fiabilité** coréenne,
la **tranquillité** en plus



SSANGYONG TAHITI



SSANGYONG
Made in Korea

NOUVEAU
REXTON



C'est toute
la **fiabilité** coréenne,
la **tranquillité** en plus



SSANGYONG TAHITI



SSANGYONG
Made in Korea

NOUVEAU
XLV



C'est toute
la **fiabilité** coréenne,
la **tranquillité** en plus



SSANGYONG TAHITI

EDT
ENGIE

Énergies renouvelables entre impacts, conditions de diffusion et innovation technologique

« La population locale est-elle favorable à l'intégration des énergies renouvelables sur le territoire polynésien ? »

50% Objectif d'énergies renouvelables en 2020

6,4% Baisse de la consommation électrique due aux ENR depuis 2010

Production d'électricité issue des énergies renouvelables en Polynésie

Source	Part
Hydroélectricité	48,2%
Énergie éolienne	26,3%
Énergie solaire	1,7%
Autres ENR	2,8%

Sur les 22% d'énergies renouvelables produites en Polynésie, > 25% sont issues de l'hydroélectricité et > 50% de l'éolien.

Inépuisables, elles représentent 13% des ressources en énergie de la planète

Quelle énergie pour la Polynésie de demain ?

Type d'énergie	Utilisations
Solaire	Électrique
Éolien	Électrique
Hydroélectrique	Électrique
Biogaz	Électrique

Les ENR entre perception et acceptabilité des populations ?

SIG : outil moteur d'innovation et support de la décision

Les impacts et les conditions de diffusion des ENR en Polynésie ?

EDT agence EDT SA

Je choisis l'auto-relève

Les plus

- Vous évitez de payer de l'électricité pendant les vacances.
- Vous évitez de payer de l'électricité pendant les vacances.
- Vous évitez de payer de l'électricité pendant les vacances.

Comment ?

Vous choisissez de payer de l'électricité pendant les vacances.

Contrôle

Vous pouvez contrôler votre consommation d'électricité pendant les vacances.

Je choisis la mensualisation

Les plus

- Vous évitez de payer de l'électricité pendant les vacances.
- Vous évitez de payer de l'électricité pendant les vacances.
- Vous évitez de payer de l'électricité pendant les vacances.

Comment ?

Vous choisissez de payer de l'électricité pendant les vacances.

Sérénité

Vous pouvez contrôler votre consommation d'électricité pendant les vacances.

EDT
ENGIE

Mensualisation Auto-relève "Classic"

Des solutions faciles pour gérer votre abonnement et maîtriser votre budget.

Moi, le compteur à pré-paiement

Cas n°1

Cas n°2

Cas n°3 et n°4

2,5 kVA ou 10 ampères

4 kVA ou 20 ampères

5,5 kVA ou 25 ampères

ÉLECTRICITÉ DE TAHITI - 2016
 > Affiches, déclinaisons presse, réseaux sociaux, bannières web pour les campagnes de l'EDT.

MIKO et MAGNUM - 2016

> Affiches, déclinaisons presse, réseaux sociaux, bannières web pour les campagnes de MIKO et Magnum.





LES FLORALIES - 7^{ème} édition 2016

> Affiches, déclinaisons presse, réseaux sociaux, bannières web pour les Floralies 2016.

Du 3 août au 4 septembre

Croque la rentrée 2016 avec m&m's

Tente de gagner ton IPAD Mini ou 100 Kits rentrée*

- 1** Collecte tes preuves d'achat des M&M's
Codes-barres ou tickets de caisse
- 2** Joins-les à un bulletin de participation dûment rempli
- 3** Dépose le tout dans l'urne M&M's de ton magasin

* Pour l'achat simultané de 1 sachet 250g M's Prémio 200 gr ou 2 sachets de M&M's 100 Gz ou 2 bouteilles de M&M's peanuts 100 gr.

 **M&M's Tahiti**

Extrait du règlement : Jeu gratuit sans obligation d'achat ouvert à toutes personnes résidentes en Polynésie française. Pour participer, il suffit de déposer les preuves d'achats (codes barres ou tickets de caisse) des M&M's participatifs à l'opération, les joindre au bulletin de participation dûment rempli et le déposer dans les urnes mises à disposition dans les magasins participants, du 03 août au 04 septembre 2016. Pour participer gratuitement, vous pouvez retirer un bulletin "sans achat" chez Mangan Vermeil, 21 Fave Uta, de 9h à 11h30. Règlement complet mis à disposition à l'agence CYCLONE et disponible gratuitement sur demande.

Du 3 août au 4 septembre

Croque la rentrée 2016 avec m&m's

Tente de gagner ton IPAD Mini ou 100 Kits rentrée*

Bulletin de participation

Nom : _____

Prénom : _____

Email : _____

Téléphone : _____

* 2 trousseaux M&M's + 2 note book + 3 stylos. Jeu gratuit sans obligation d'achat. Règlement disponible à l'agence CYCLONE - Tél. 40 45 41 45

Extrait du règlement : Jeu gratuit sans obligation d'achat ouvert à toutes personnes résidentes en Polynésie française. Pour participer, il suffit de déposer les preuves d'achats (codes barres ou tickets de caisse) des produits M&M's participatifs à l'opération, les joindre au bulletin de participation dûment rempli et le déposer dans les urnes mises à disposition dans les magasins participants, du 03 août au 04 septembre 2016. Pour participer gratuitement, vous pouvez retirer un bulletin "sans achat" chez Mangan Vermeil, 21 Fave Uta, de 9h à 11h30. Règlement complet mis à disposition à l'agence CYCLONE et disponible gratuitement sur demande.

M&M's Polynésie - 2016

> Affiches, déclinaisons presse, réseaux sociaux, bannières web, urnes et bulletins de jeu pour les campagnes M&M's.

BASSERIE DE TAHITI - EAU ROYALE - 2016

- > Calendriers 2017, les bébés aux couleurs de Polynésie.
- > Illustrations réalisées par un illustrateur sous-traitant.



Du 20 juillet au 21 août 2016 dans ton magasin

GRAND JEU

blédina

essayer c'est GRANDIR

À GAGNER **50 000 F**

En bons d'achat de produits Blédina à dépenser dans ton magasin

Comment jouer ?

1. Acheter un produit Blédina

2. Insérer le bon d'achat dans le jeu

3. Gagner des bons d'achat

Magasins participants

<p>2010 Laro - 10200 8000</p> <p>2010 Armo - 10200 8000</p> <p>2010 Viki - 10200 8000</p> <p>2010 Rora - 10200 8000</p> <p>2010 Rora - 10200 8000</p> <p>2010 Rora - 10200 8000</p> <p>2010 Rora - 10200 8000</p>	<p>2010 Poro - 10200 8000</p> <p>2010 Poro - 10200 8000</p> <p>2010 Poro - 10200 8000</p> <p>2010 Poro - 10200 8000</p> <p>2010 Poro - 10200 8000</p> <p>2010 Poro - 10200 8000</p>
---	---

Du 17 au 28 août dans ton magasin Carrefour

blédina

essayer c'est GRANDIR

ANIMATIONS & PETITS CADEAUX à gagner

Boaker

Vaisselle

Marraines

Chaque semaine, les Marraines organisent en partenariat avec Blédina et le magasin Carrefour une collecte de fonds en faveur de leurs 10 autres Marraines Marraines à l'échelle de la commune de leur lieu de vie. Chaque semaine, les Marraines organisent en partenariat avec Blédina et le magasin Carrefour une collecte de fonds en faveur de leurs 10 autres Marraines Marraines à l'échelle de la commune de leur lieu de vie.

POUR CHAQUE PRODUIT Blédina acheté dans votre magasin Carrefour Blédina remettez 20¢ aux Deux Mairies

Nouveau

blédina

Bledina accompagne votre petit explorateur tout au long de la journée

dès 10 mois

Pomme Fraîse Banane

Douceur Banane Pomme Mur Tille

Bouger, jouer est indispensable au développement de votre enfant.

www.mangerbouger.fr

BLEDINA / GALLIA - 2016

> Affiches, déclinaisons presse, rollup, Facebook, bannières web, urnes et bulletins de jeu pour les campagnes de Blédina en Polynésie.

"LANMEI AIRLINES" MAGAZINE DE BORD

Magazine de bord pour la compagnie aérienne chinoise "Lanmei Airlines"
Phnom Penh, Cambodge

- > Réalisation du premier volet de ce magazine
- Création du logo, charte graphique, icônes, template, mise en page.



MAD MONKEY HOSTELS INTERNATIONAL (ÉVÈNEMENTIEL)

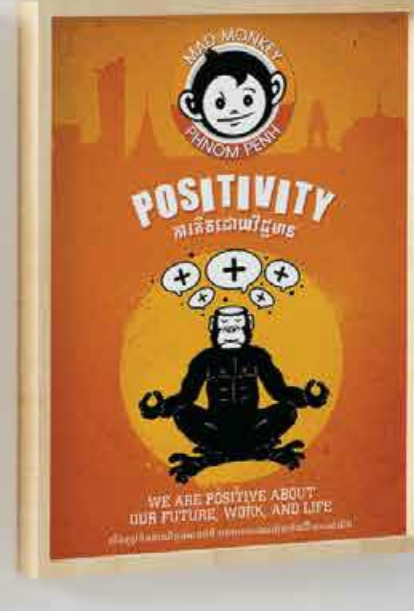
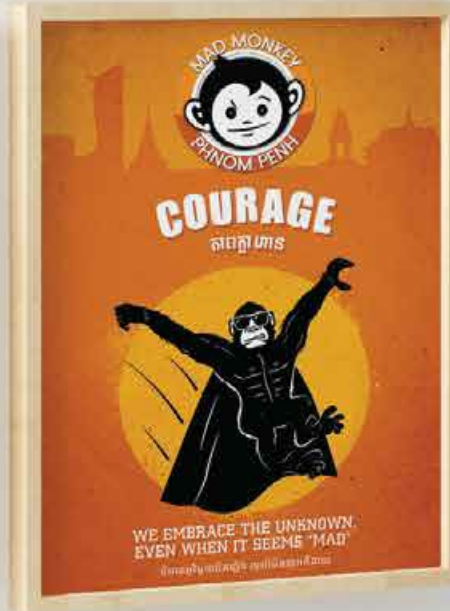
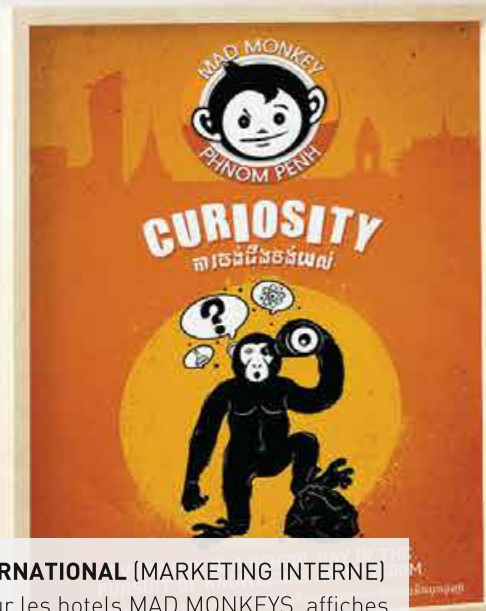
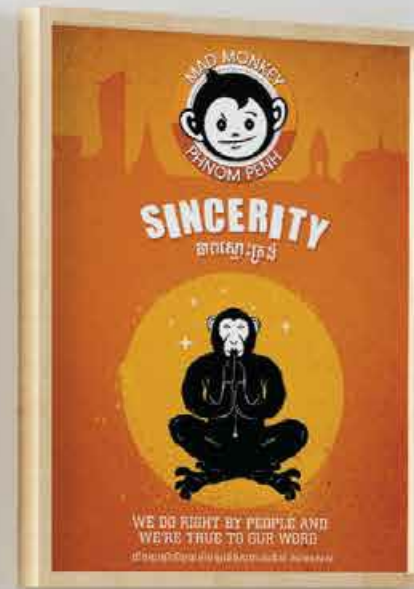
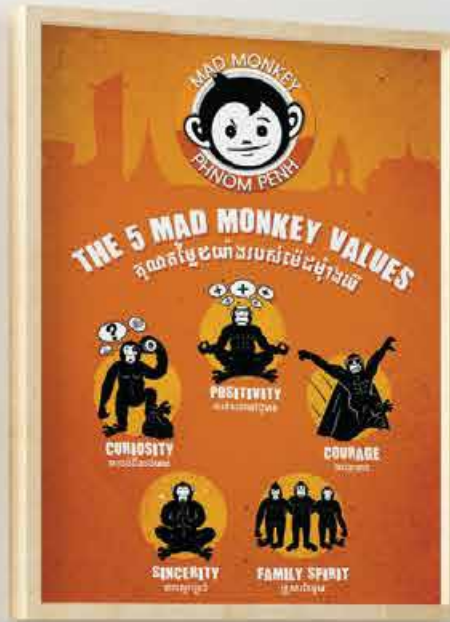
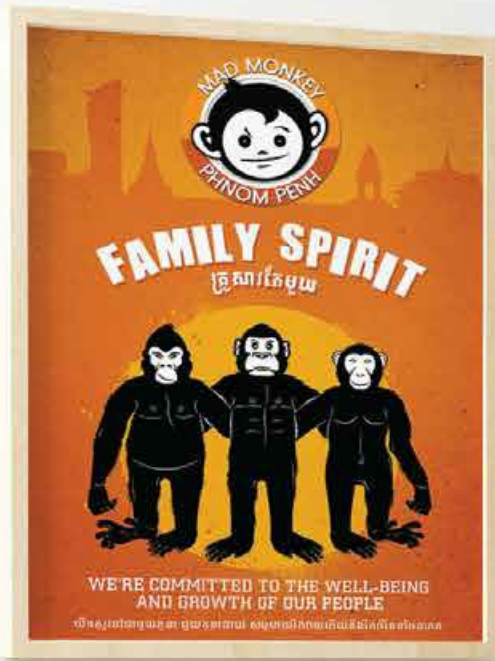
> Travaux réalisés en 2018 pour les hotels MAD MONKEYS, affiches, brochures, réseaux sociaux. Mise en avant des événements/soirées organisés pour les clients dans chacun des hotels MAD MONKEY selon leur localisation.





MAD MONKEY HOSTELS INTERNATIONAL (TOURS MARKETING)

> Travaux réalisés en 2018 pour les hotels MAD MONKEYS, affiches, brochures, réseaux sociaux. Mise en avant des tours et visites organisés pour les clients dans chacun des hotels MAD MONKEY selon leur localisation.



MAD MONKEY HOSTELS INTERNATIONAL (MARKETING INTERNE)

> Travaux réalisés en 2018 pour les hotels MAD MONKEYS, affiches, brochures, réseaux sociaux. Mise en avant des "valeurs fondamentales" de l'entreprise en interne, ainsi que les posters de recrutement.



WEB
RÉSEAUX SOCIAUX



PRIVILEGE CONSTRUCTION

> Réalisation du webdesign ainsi que du site internet.

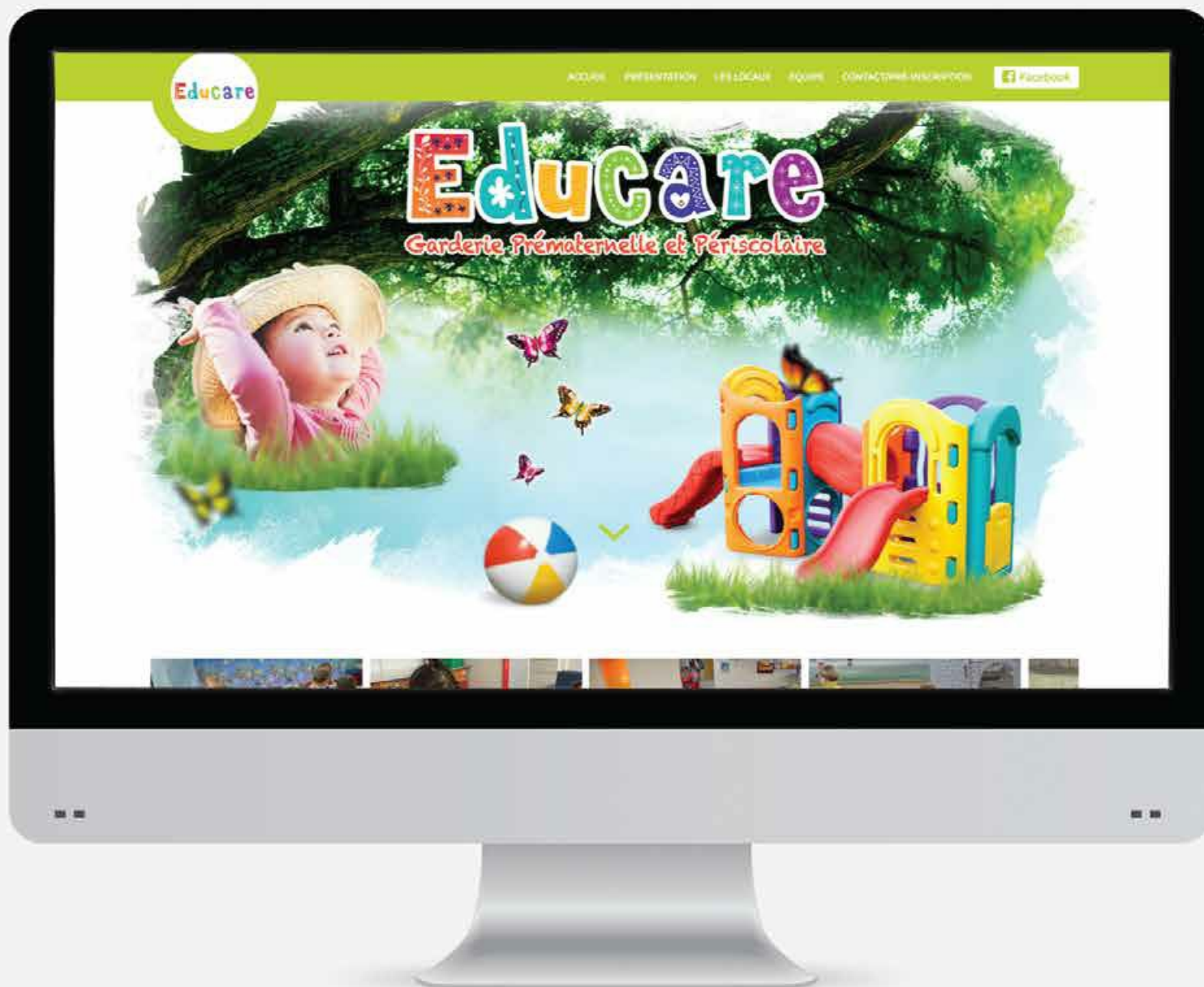


RESIDENCES GREEN VALLEY - VOH

> Réalisation du logo, du webdesign, et du site internet.



COMPARE-INVEST
 > Réalisation du logo et du webdesign.



EDUCARE NEW CALEDONIA

- > Réalisation des brochures commerciales, des enseignes, du webdesign, et du site internet.
- > Voir : www.educare-nc.com



FRED AUTO / COLUMBUS PATRIMOINE

> Réalisation du webdesign ainsi que des Landing Pages.



STARTLIFE HOME RENOVATION AND SALES - LUXEMBOURG

> Réalisation du logo, des brochures commerciales, du webdesign, et du site internet.
Voir : www.startlife.lu