



CRÉA *Passion*



audiforma  
GROUP

# Refonte du site [www.autorite-concurrence.pf](http://www.autorite-concurrence.pf)



- 1 - Demande et synthèse
- 2 - Offre en quelques chiffres
- 3 - Notre valeur ajoutée
- 4 - Démarches & qualité
- 5 - Solution proposée
- 6 - Modalités pratiques
- 7 - Présentation de CREA PASSION  
et ses partenaires





CRÉA *Passion*



audiforma  
GROUP



# 1- DEMANDE ET SYNTHÈSE



# 1 - Demande et synthèse

## • Objectifs et cible du nouveau site :

Le nouveau site a pour vocation de continuer à présenter :

- Le droit polynésien de la concurrence ;
- L'organisation, les missions et les procédures de l'Autorité ;
- L'activité de l'Autorité, notamment en publiant tous les documents devant être rendus publics en raison des dispositions normatives de droit positif. Ces documents doivent pouvoir être lus en ligne ou être téléchargeables.

Si l'actuel site internet de l'Autorité remplit globalement ces objectifs, certaines limitations appellent à une refonte globale de la plateforme.

## • Description fonctionnelle et technique

La refonte doit porter sur les éléments suivants :

- L'arborescence du nouveau site devra s'inspirer de celle actuellement en place ;
- Le site doit être lisible et ergonomique ;
- Le site internet doit pouvoir être lu sur toutes les plateformes (fixes, portables et téléphones portables) ;
- L'identité visuelle doit être renouvelée sur la base du logo existant ;
- La forme doit s'inspirer des sites internet d'autres autorités de la concurrence dans le monde (exemple : Suède, Nouvelle-Zélande, etc.) pour être à la fois accessible pour le grand public mais suffisamment technique pour les spécialistes (base de donnée juridique fiable en droit polynésien de la concurrence) ;
- La mise à jour du site doit être intuitive pour les agents de l'Autorité polynésienne de la concurrence ;
- Le site doit être en français mais il doit pouvoir basculer en anglais et reo tahiti (les traductions étant directement fournies par l'Autorité) ;
- Améliorer la digitalisation des procédures (par exemple des formulaires en ligne doivent permettre un dépôt dématérialisé des différents dossiers) ;
- Le site doit respecter les règles relatives au RGPD ;
- La sécurité (sauvegarde du site, protection contre les hackers, etc.) doit être assurée.





CRÉA *Passion*



audiforma  
GROUP



## 2- L'OFFRE

# EN QUELQUES CHIFFRES



# 1 - L' offre en quelques chiffres



**DÉLAIS DE LIVRAISON**

**60 jours**

Après signature du contrat



**BUDGET A PRÉVOIR**

**549 000 ht cfp**

Refonte site



**MOYENS TEAM DÉPLOYÉS**

**3 PERSONNES**

Chef de projet, graphistes  
Et intégrateurs



**COÛT DE FONCTIONNEMENT**

**65 000 cfp ht / an**

Maintenance, support



CRÉA *Passion*



audiforma  
GROUP



## 2- NOTRE VALEUR AJOUTÉE





CRÉA *Passion*



audiforma  
GROUP

## 2-1 Valeur ajoutée



- **Pour Créa Passion et Audiforma**, la réussite de la Transformation repose invariablement sur le traitement simultané de 4 piliers : Business, Digital, Agile et People.
- **Notre implantation locale** et le lien qui nous lie à de grands groupes et/ou des indépendants internationaux garantissent une forte expertise et expériences dans les processus Management/gouvernance, Digitaux/organisationnels, Humains, Commerciaux et Financiers.
- **Notre capacité à aligner et mailler toutes les compétences nécessaires pour ce type de projet:**
  - Conduite de projets à forts enjeux économique et social
  - Expertise de consultants spécialistes dans le UX
  - La réalisation de nombreuses missions en mode « Task Force »
  - Communication et mobilisation des parties prenantes/acteurs
- **Notre capacité** à transférer nos savoirs-faire au travers d'un partenariat sur le long terme avec une équipe pluridisciplinaire.

## 2-2 Les conditions de réussite

Nous agissons selon les 5 points d'appui suivants :

- 1/ Les Systèmes** : les organisations et l'environnement dans lesquels les changements sont à envisager ;
- 2/ Les Equipes** : les hommes et les femmes qui font et qui composent les organisations ;
- 3/ Les Réseaux/Relations** : tout ce qui fait le lien entre les systèmes : les relations et les liaisons techniques mais aussi et surtout les relais de communication humains ;
- 4/ Les Processus** : les modes opératoires par lesquels l'organisation réalise sa mission, livre et délivre les produits et les services attendus par ses clients ;
- 5/ Les Technologies** : l'ensemble des moyens techniques utilisés par l'organisation.



CRÉA *Passion*



audiforma  
GROUP



# 3- DÉMARCHE QUALITÉ



## Voici les 4 valeurs agiles proposées par le manifeste agile :

- Les individus et leurs interactions plus que les processus et les outils
- Des logiciels opérationnels plus qu'une documentation exhaustive
- La collaboration avec les clients plus que la négociation contractuelle
- L'adaptation au changement plus que le suivi d'un plan



## Nos 12 principes Agiles

- Satisfaction des clients
- Accepter le changement du besoin
- Livraison fréquentes
- Travail client-dev
- Motivation des équipes
- Le dialogue face à face
- Opérationnel sinon rien
- Manifeste agile : rythme soutenable
- L'excellence technique
- Manifeste Agile : la simplicité
- Equipes auto-organisées
- Amélioration continue

## 3-2 Démarche proposée : pilotage de la mission

### OBJECTIFS

Comprendre plus finement le champ, les objectifs, le maillage et les résultats attendus du projet  
Élaborer un cahier des charges avec tous les acteurs concernés  
Développer une solution qui respecte le cahier des charges et les livrables

### MODALITÉS

Nous avons mené avec succès plusieurs centaines de projets de développement web sur mesure au cours de plus de 15 années d'existence. Au fur et à mesure de nos projets, nous avons mis au point une méthodologie pour livrer rapidement la plateforme web attendue par le client :

**Analyser votre demande**  
**Concevoir le produit**  
**Mettre en œuvre**  
**Tester et mettre en production**  
**Suivre et évoluer**



## 3-3 Démarche proposée : détail des travaux

### DÉROULEMENT

**1/ Analyse de votre demande :** Pendant la phase d'avant-vente, nous analysons la faisabilité de votre projet de développement web portons une attention particulière à votre métier, votre organisation et au contexte du projet. Cela nous permet de réaliser une synthèse de votre besoin et du fonctionnement attendu de votre futur développement web sur mesure. Une offre commerciale synthétise tous ces aspects tout en vous expliquant la démarche de réalisation du projet.

**2/ Conception :** Puis, vient la phase de conception du produit, au cours de laquelle nous réalisons des aperçus en réel sur un serveur provisoire. Pendant cette phase, nous recueillons vos retours et de nombreux échanges ont lieu entre vous et nous pour affiner votre projet. Nous accordons en effet une grande importance à co-construire le produit.

**3/ Mise en œuvre :** Vient ensuite la phase de mise en œuvre à proprement parler. Les développeurs vont intégrer votre espace web en collaboration avec un chef de projets. C'est le chef de projets qui va jouer le rôle de chef d'orchestre pour coordonner les développeurs, les graphistes et les consultants (cyber sécurité et SEO) qu'ils partent dans la bonne direction et respectent les délais. C'est également le chef de projets qui va organiser des réunions régulières avec vous pour vous présenter l'avancement du projet.

**4/ Tests et mise en production :** Une fois chaque module configuré, un testeur va vérifier que le développement web correspond aux spécifications et qu'il soit exempt de bugs. Il va vérifier que le responsive est correctement configuré et que tous les paramètres sont conformes. Après son travail et les éventuels aller-retours avec l'équipe technique, nous attendrons votre feu vert pour déployer la solution en Production.

**5/ Suivi et évolutions :** Nous resterons à vos côtés pour garantir le bon fonctionnement de votre site web. Et nous nous tiendrons également disponibles pour étudier et réaliser des évolutions pour enrichir votre projet. Un contrat de maintenance avec la mise à disposition d'un support client vous protège 7 jours sur 7, 24h sur 24, contre tous les problèmes potentiels rencontrés (Hacking, compatibilités navigateurs, bugs diverse...)

**4/ Tests et mise en production :**

Une fois chaque module configuré, un testeur va vérifier que le développement web correspond aux spécifications et qu'il soit exempt de bugs.

Il va vérifier que le responsive est correctement configuré et que tous les paramètres sont conformes (Formulaire, accès de utilisateurs, conformité RGPD...). Après son travail et les éventuels aller-retours avec l'équipe technique, nous attendrons votre feu vert pour déployer la solution en Production.

**5/ Suivi et évolutions :**

Nous resterons à vos côtés pour garantir le bon fonctionnement de votre site web et nous nous tiendrons également disponibles pour étudier et réaliser des évolutions pour enrichir votre projet. Un contrat de maintenance avec la mise à disposition d'un support client vous protège 7 jours sur 7, 24h sur 24, contre tous les problèmes potentiels rencontrés (Hacking, compatibilités navigateurs, bugs diverse...)



CRÉA *Passion*



audiforma  
GROUP



# 4- LA SOLUTION PROPOSÉE



### LE CMS CHOISI : WORDPRESS



WordPress est un CMS open source gratuit disponible depuis le 27 mai 2003. Il a été téléchargé plus de **1,86 milliard de fois**. WordPress 4.9, un record de téléchargements !

Avec **238 millions de téléchargements**, la version 4.9 a fait exploser les compteurs de WordPress.

### Statistiques WordPress 2020 (Uniquement les plus juteuses)

WordPress est le système de gestion de contenu le plus populaire au monde, alimentant **34 %** de tous les sites sur Internet. En plus de ça :

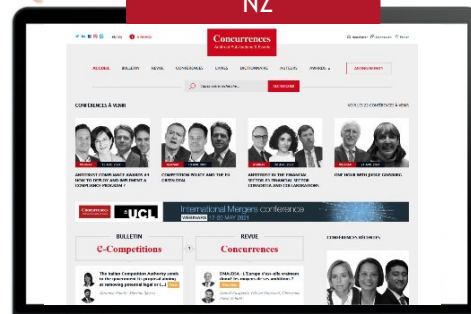
- ✓ WordPress a une part de marché de **60,8%** sur le marché CMS
- ✓ WordPress propulse **14,7 %** du top des sites mondiaux
- ✓ Plus de **500 sites** sont construits chaque jour avec WordPress alors que seulement 60 à 80 sites par jour sont construits sur Shopify et Squarespace.
- ✓ Le répertoire d'extensions WordPress comprend plus de **55 000 extensions.**
- ✓ WooCommerce alimente **1 million** de sites de e-commerce dans le monde.

# 4-21 Tour d'horizon des Sites d'Autorité de la Concurrence

## SUEDE



## NZ



## NLLE CALEDONIE

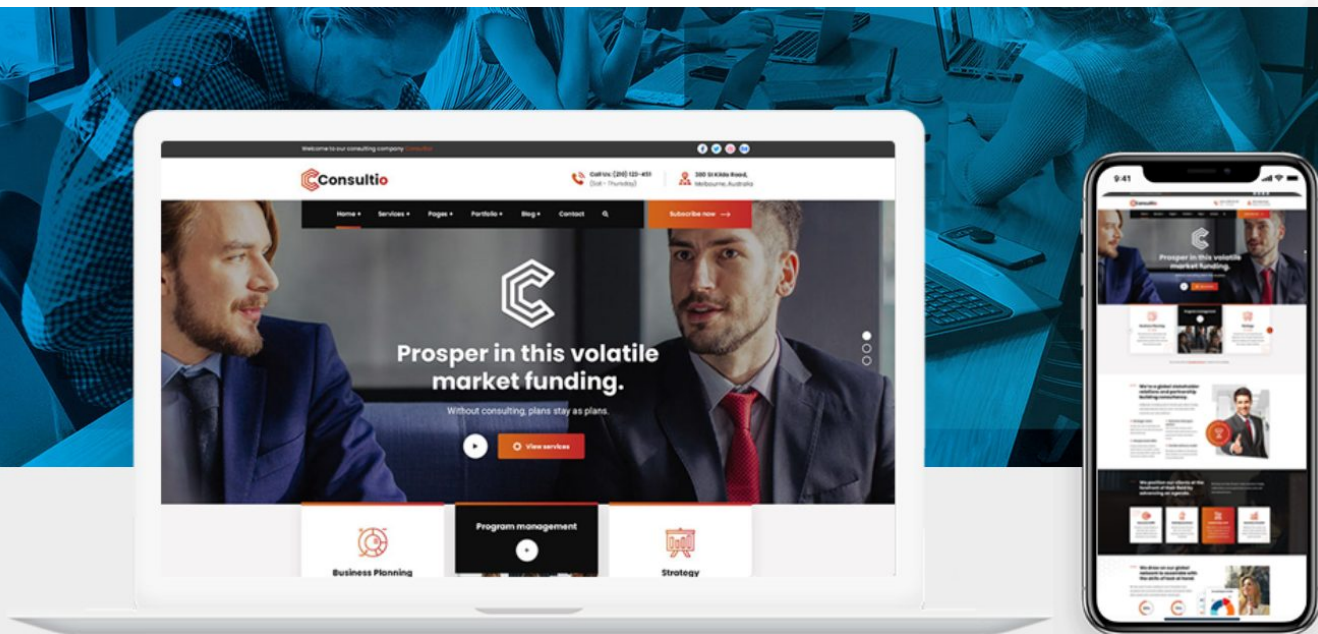


## ITALIE



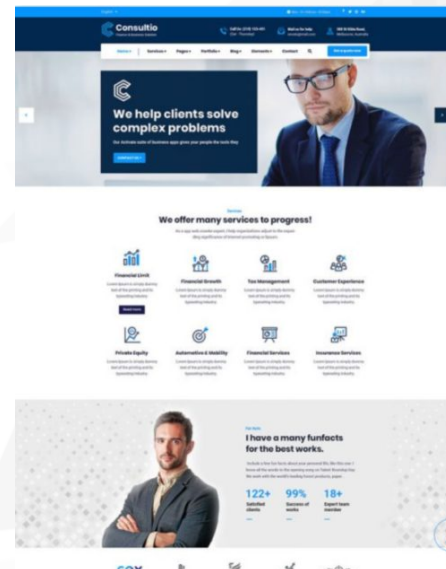
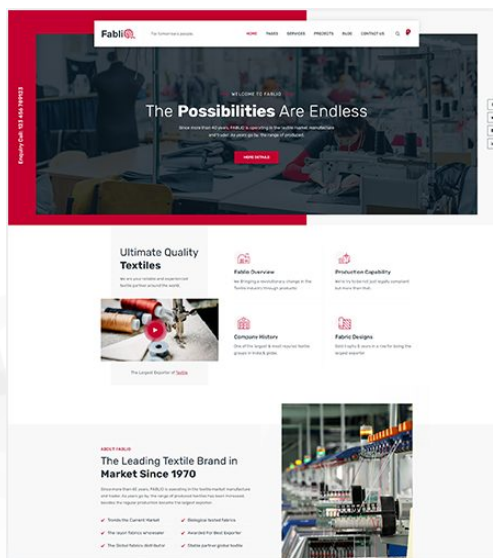
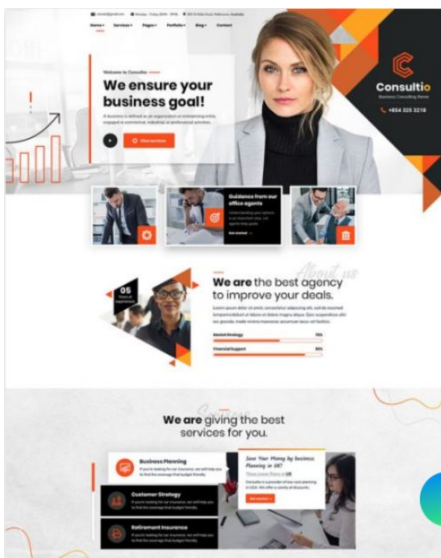
# 4-22 Inspiration graphique : idées de structure

Imaginez vos couleurs, vos images et vos textes sur ces modèles graphiques : une infinie de possibilités



# 4-23 Inspiration graphique : idées de structure

Nos designs sont réalisés sur mesure selon les contraintes du web et l'identité souhaité par le client

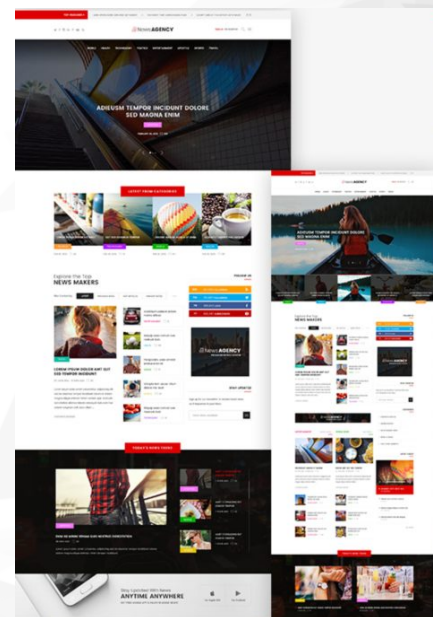
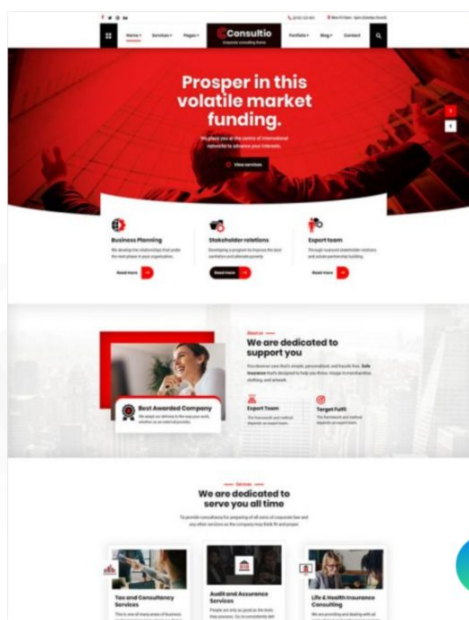
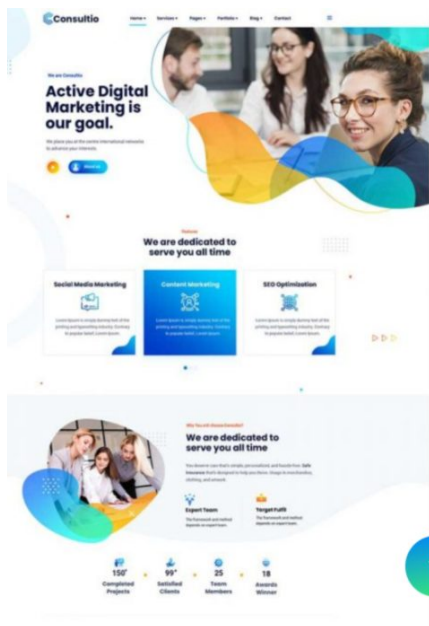


Imaginez vos couleurs, vos images et vos textes sur ces modèles graphiques : une infinie de possibilités



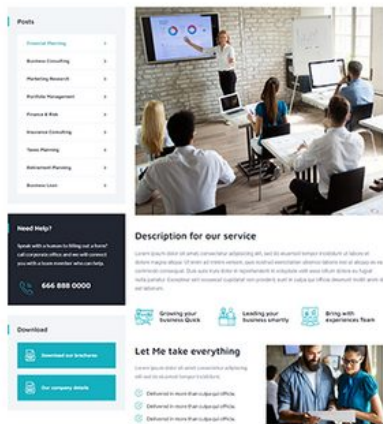
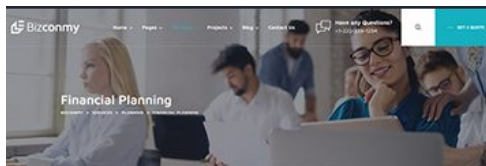
# 4-24 Inspiration graphique : idées de structure

Formes arrondies, incurvées, bloc scarrés...



# 4-25 Inspiration graphique : idées de structure

Des mises en page variables selon le contenu :



Meet our expert handyman



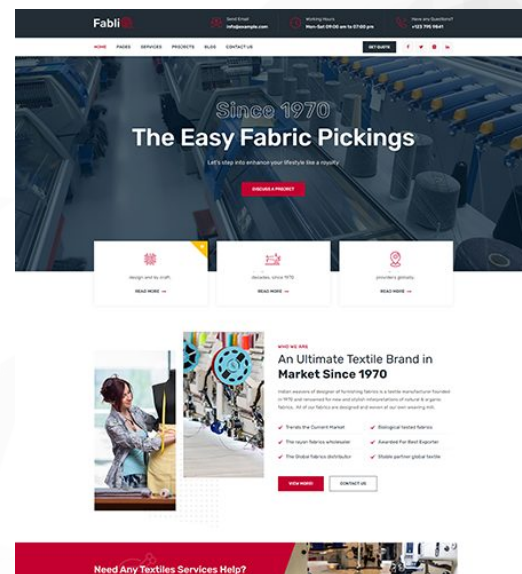
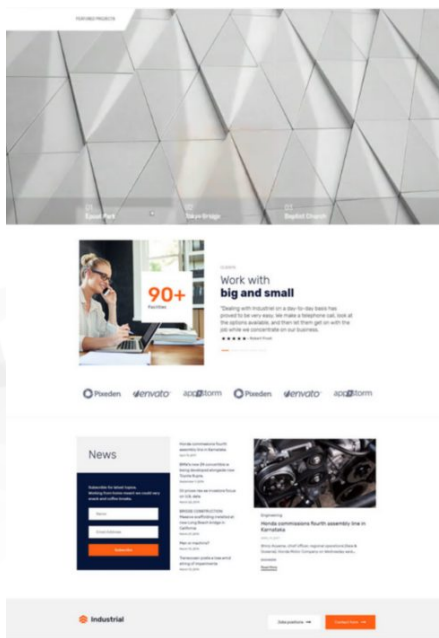
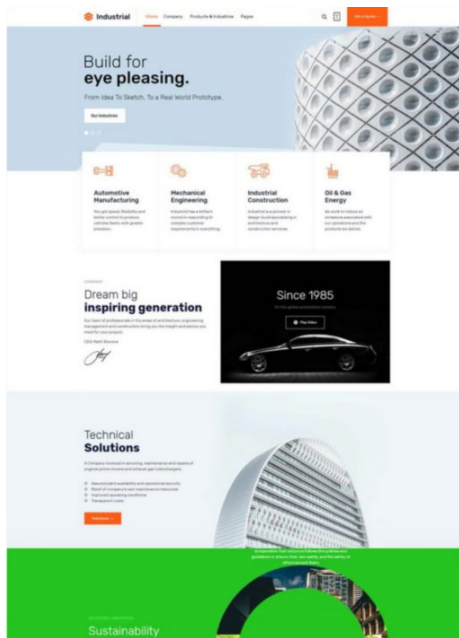
We Offer Financial Services.





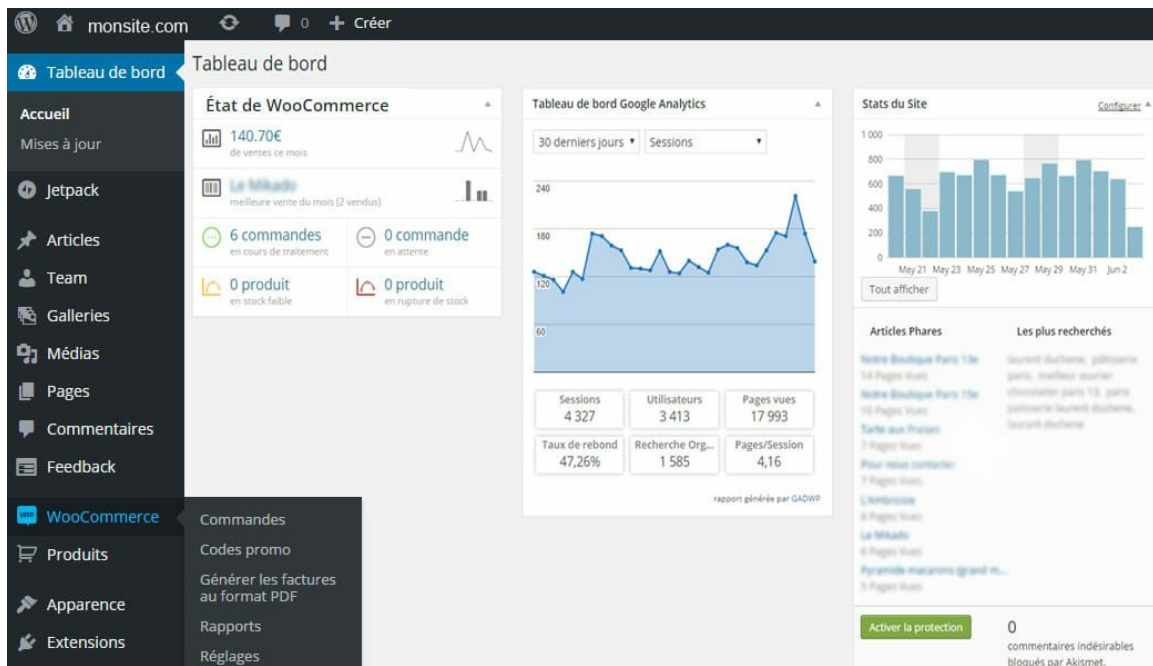
# 4-26 inspiration graphique Des idées de structure

Chaque page est désignée pour mettre en valeur vos contenus



# 4-30 Aperçu du back office : Tableau de bord

## Back office en français :





### Elementor, c'est quoi ?

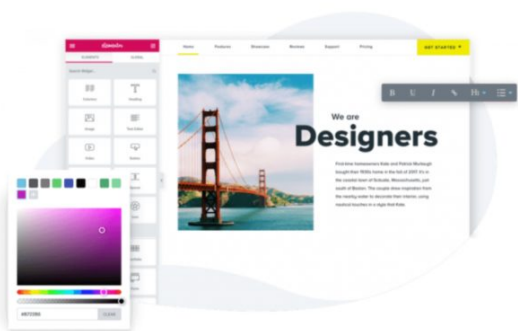
Elementor est un constructeur de page pour WordPress qui se présente sous la forme d'un plugin. Il permet de concevoir des pages complexes sur WordPress sans coder, grâce à l'utilisation de modèles de page tout prêts ou en partant de zéro, à ajouter en glisser déposer dans votre contenu. Tous les changements sont visibles en temps réel. Pas besoin de coder.

<https://elementor.com/features/woocommerce-builder/>

### 2016 et... dix secondes

Encore plus fou, peut-être : son succès phénoménal a été atteint en à peine quatre ans. Conçu par l'équipe de Pojo Themes en 2016, Elementor a littéralement tout avalé sur son passage : les parts de marché des constructeurs de page, et bon nombre de ses concurrents, à qui il fait pas mal d'ombre (Beaver Builder, Divi Builder, ou WPBakery Page Builder).

**Actuellement, un nouveau site web est créé toutes les dix secondes à l'aide de son constructeur de page ELEMENTOR.**



### Gestion des rôles et des accès administrateurs et clients



#### Rôle « Visiteur »

Le rôle Visiteur est accordé aux visiteurs du site via le processus d'inscription. Ce rôle active les droits suivants :

- Accès à des contenus réservés à des groupes privés possédant un accès (documents, téléchargements...)
- Modification de leurs propres informations de compte.



#### Rôle « Administrateur »

Le rôle Administrateur dispose de tous les droits d'accès.

Il permet d'octroyer des droits à une ou des personnes pour lui permettre de gérer le site sans être administrateur.

Il existe plus de 40 profils disponibles pour donner la gestion suivante du site à un tiers.

- Gestion des pages
- Gestion des actualités (blog)
- Gestion de la newsletter
- Gestion technique et maintenance



CRÉA *Passion*



audiforma  
GROUP



# 5- MODALITÉS PRATIQUES



# 5-1 Modalité pratiques Macro planning projet

## Mettre en place « Task Force » une collaboration et communication :

- 1/ Organiser des réunions courtes et efficaces
- 2/ Prévoir un COPIL au lancement et mise en place des outils en ligne de gestion de projet (Trello et Markup)



## 5-2 Modalité pratiques Équipe mobilisée

**L'équipe pluridisciplinaire proposée devra offrir au client la séniorité et l'expérience nécessaire pour piloter/réaliser ce type de mission qui sollicite plusieurs expertises :**

- Compétences en développement de solutions digitale
- Direction artiste et exécution web digitale
- Expériences en pilotage de projets;
- Références sur ce type de mission.

**L'intervention sera prise en charge par :**

- 1 chef de projet,
- 1 développeurs/intégrateurs,
- 1 web designer,







CREA *Passion*



audiforma  
GROUP



# 6- PRÉSENTATION

## CREA PASSION & AUDIFORMA





## 6-1 Présentation de CREA PASSION



**CREA PASSION est une entreprise Polynésienne qui existe depuis 2006.**

**8 projets web livrés** par mois en moyenne

**12 créations graphiques** livrés par semaine

**48 heures** notre délais moyen de réponse aux devis

**120 millions de CA réalisés** par an sur nos solutions ecommerce

**35 500 visiteurs par mois** sur notre portail immobilier.pf

**CREA PASSION est une entreprise Polynésienne qui existe depuis 2006.**

Elle se compose de 8 personnes en Polynésie et 10 en France. (Directeur d'agence, Directrice artistique, Consultant marketing, Chefs de projet, Graphistes, Développeurs, Photographes et vidéastes, Ingénieur en cyber sécurité et serveur, expert en SEO)

CREA PASSION est au coeur de votre stratégie digitale.

Notre collaboration s'inscrit dans le partage d'une vision commune : traduire vos objectifs en actions, images, contenus, et technologies. Nous vous donnons les moyens et les outils pour VALORISER votre image print et digitale.





**Laurent Rubio**  
Directeur des opérations



**Yann Darmon**  
Chef de projet



**Philippe Delasalle**  
Intégrateur et Graphiste



**Allan Killic**  
Intégrateur Wordpress



**Julien Sollai**  
Graphiste & 3D



**Tiura Ateni**  
Assistante projet



**Bertin Berchman**  
Développeur



**Olivier Basko**  
Consultant SEO



**Marjorie Cols**  
Consultante ecommerce



**Jean François Baillette**  
Ingénieur en cyber sécurité  
Développeur

# 6-3 Quelques références de sites réalisés

[www.handicap-polynesie.com](http://www.handicap-polynesie.com) (en construction)



[www.jeunesse-polynesie.com](http://www.jeunesse-polynesie.com)



[www.larondetahitienne.com](http://www.larondetahitienne.com)



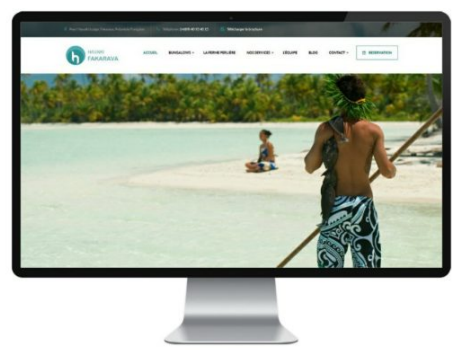
[www.bolloré-logistics-polynesie.com](http://www.bolloré-logistics-polynesie.com)



[www.aranui-tahiti.com](http://www.aranui-tahiti.com)



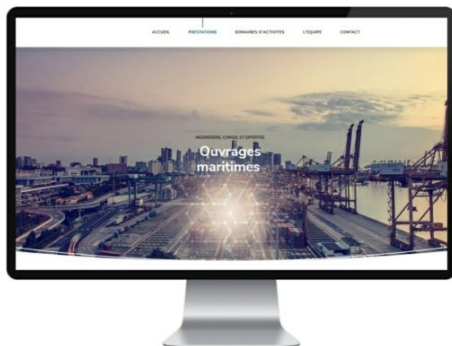
[www.havaiki.com](http://www.havaiki.com)



[www.kmhmediaproduct.com](http://www.kmhmediaproduct.com)



[www.neosea.net](http://www.neosea.net)



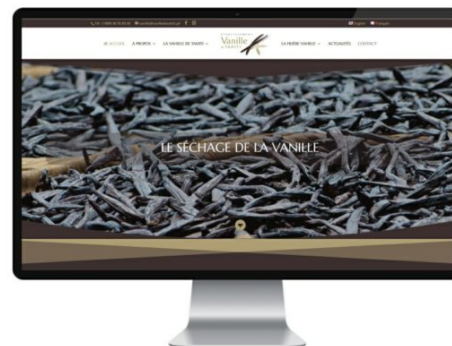
[www.infoenergie-polynesie.com](http://www.infoenergie-polynesie.com)



[www.sotradem.com](http://www.sotradem.com)



Vanille de Tahiti (en construction)



[www.yummy-tahiti.com](http://www.yummy-tahiti.com)





### Grands comptes international CREA PASSION



**Mission :** Système de surveillance anti blanchiment et antitrafic en charge des abus de marché, de la compliance (contrôle des trades de marché, MAD 2 MAR, Muraille de Chine, prévention des délits d'initiés, prévention du personnel).



**Mission :** Garant de la Continuité de service de solution IT permettant d'octroyer les financements en ligne et toutes les applicatifs FRANCE aux clients particuliers et professionnelles de Cetelem.



**Mission :** Gestionnaire opérationnel & garant du service IT permettant d'assurer le service informatique des lignes métiers Risques, (Marché et couverture), Référentiel (indice et prix financier), Direction Financière (Comptabilité et Contrôle), Compliance (Contrôle des Fraudes), Service Client (Ressources Humaines et paie), et de l'infrastructure IT (Windows / Unix / Citrix / Stockage / Réseau / Exploitation)



## Principaux axes d'intervention

| Partager et déployer de la vision stratégique et les actions opérationnelles   | Détecter les gisements de performances  | Améliorer la Performance du management et de la gouvernance   | Renforcer et améliorer la Performance de la fonction RH   | Développer la transversalité et faire évoluer la culture  |
|--|---|---|---|---|
| <ul style="list-style-type: none"> <li>▷ Comment faire partager le projet de l'entreprise?</li> <li>▷ Comment organiser et piloter le projet pour atteindre tous les objectifs dans le délai impartis ?</li> <li>▷ Comment installer les comportements et pratiques de travail nécessaire à la pérennité des résultats?</li> </ul> | <ul style="list-style-type: none"> <li>▷ Comment évaluer et prioriser les enjeux de l'entreprise et les faire partager par le management?</li> <li>▷ Quel est le potentiel de gains, sur le développement de la performance des hommes, du management et des organisations?</li> <li>▷ Comment atteindre ses gains et mobiliser les équipes sur leur réalisation ?</li> </ul> | <ul style="list-style-type: none"> <li>▷ Comment développer le leadership qui mobilise les énergies ?</li> <li>▷ Comment la gouvernance peut rendre l'organisation plus agile?</li> <li>▷ Comment accélérer et réussir les transformations et les changements?</li> </ul> | <ul style="list-style-type: none"> <li>▷ Comment renforcer la contribution de la fonction RH aux enjeux de l'entreprise?</li> <li>▷ Comment optimiser les organisations et processus RH ?</li> <li>▷ Comment gérer le capital de compétences ?</li> <li>▷ Comment développer les compétences des équipes RH?</li> </ul> | <ul style="list-style-type: none"> <li>▷ Comment faire travailler ensemble les différentes fonctions et unités de l'entreprise?</li> <li>▷ Comment développer des approches communes et décloisonner les entités?</li> <li>▷ Comment développer les caractéristiques culturelles indispensables aux ambitions de l'entreprise?</li> </ul> |



CRÉA *Passion*



audiforma  
GROUP

## 6-6 Présentation AUDIFORMA



POLYNÉSIE FRANÇAISE

Autorité Polynésienne de la Concurrence

### Notre conviction

1<sup>ere</sup> valeur des organisations...  
les **RELATIONS HUMAINES**

**RECONCILIER** le personnel, les clients et l'entreprise

**IMPULSER** les transformations & changements... et non les imposer

**AFFIRMER** la personnalité socioculturelle de l'organisation

**CRÉER** un esprit d'entreprendre pour rendre entreprise plus Agile  
(améliorer l'efficacité opérationnelle)

### Notre team



**Patrick Yrondi**

DG group Audiforma Coach  
dirigeants & Transformations



**François Jarry**

Consultant senior -  
Transformations Business & Agil



**Patrice Silvant**

Associé Audit & Décisions -  
senior Transformations Digital &  
design



**Angelique Renaud**

Consultante Senior



**Transport, BTP, Industrie :** Bouygues, Cofely, Interoute, Air Tahiti nui, Air tahiti...

**Banque, Assurance :** AXA, Banque centrale, CCP, Société Générale, Rawbank, IEOM...

**Grande distribution, Agroalimentaire :** SDA, Nestlé, GIMT, grande surfaces...

**Energie, environnement :** EDT, Engie, Total, Gaz, Mobil...

**Services :** KPMG, EDEC, SSII, Manpower RDC...

**Telecom, médias :** , OPT, VINI, MANA, Canal+, TNS...

**Santé, hôpitaux :** CHT, Caisse prévoyance sociale, professionnels de santé...

**Transport & Tourisme :** AIR France, Air Tahiti NUI , GIE tourisme...

**Collectivités, public, associations :** Assemblée Polynésie, ministères, Mairies, entreprises publiques...

**Associations :** organisations professionnels, groupements interprofessionnels...

